

An aerial photograph of a large, dark blue lake in a rural landscape. The lake is surrounded by green fields, some of which are partially harvested, and brown plowed fields. There are several small houses and buildings scattered around the lake, particularly along the bottom edge. The sky is clear and bright. The text "Jordfordeling i kollektive udtagningsprojekter." is overlaid in white, bold, sans-serif font across the upper left portion of the image.

Jordfordeling i kollektive udtagningsprojekter.

Jordfordelingskontoret ligger i Tønder:

Dækker projekter i hele landet

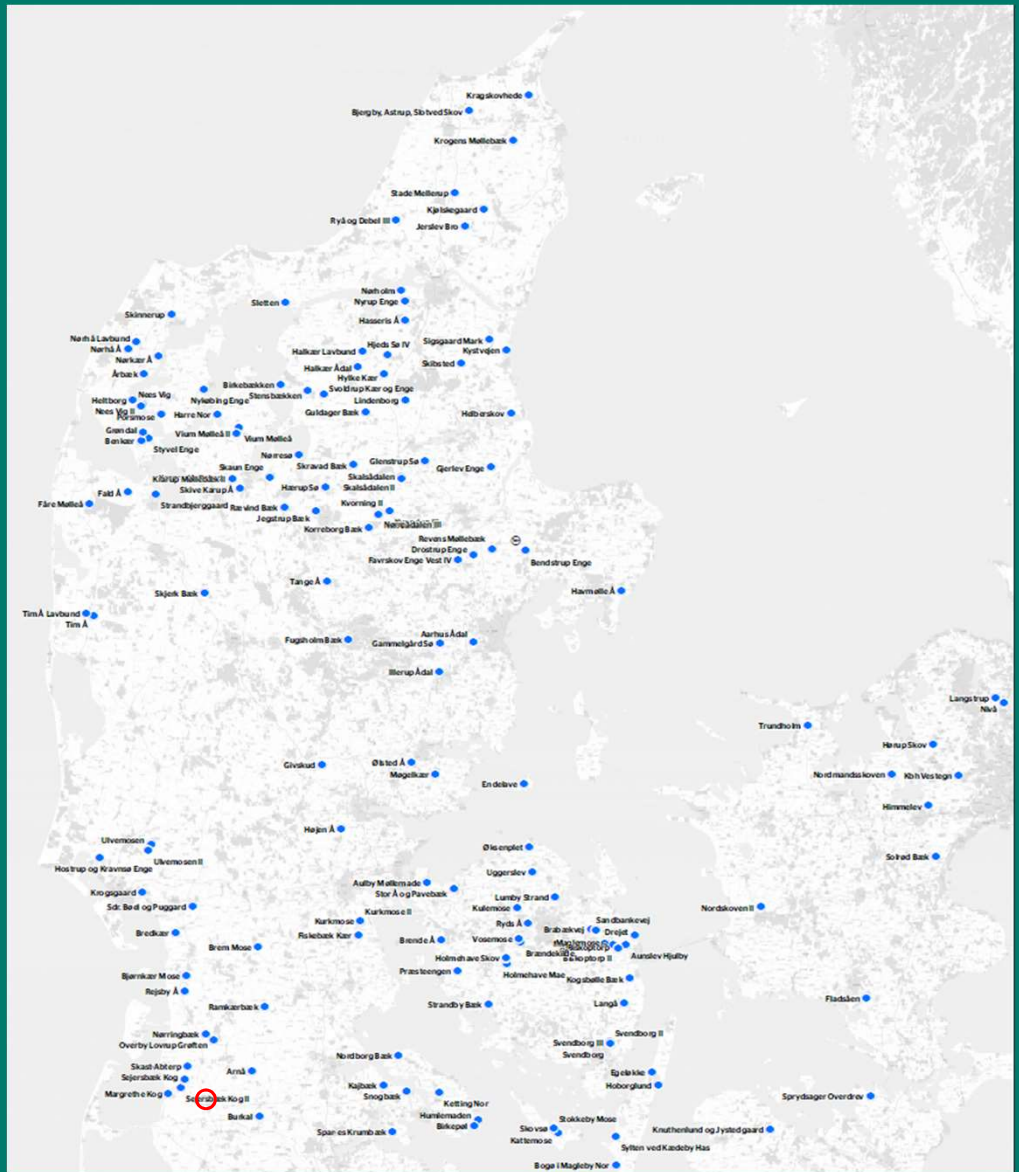
Planlæggerne bor rundt om i landet

Kontoret hører under
Ministeriet for Grøn Trepert samt
Styrelsen for Grøn Arealomlægning og
Vandmiljø

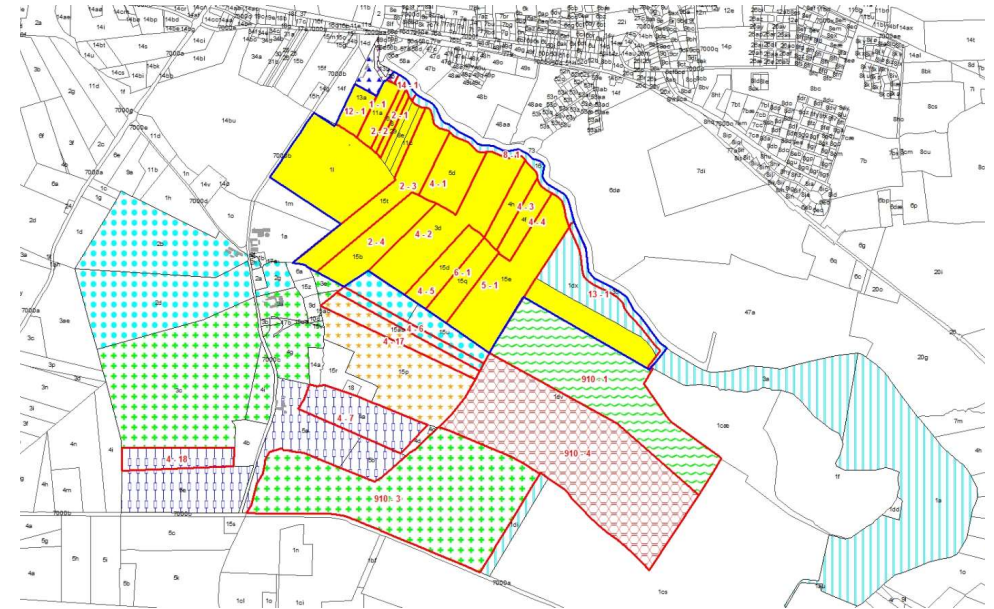
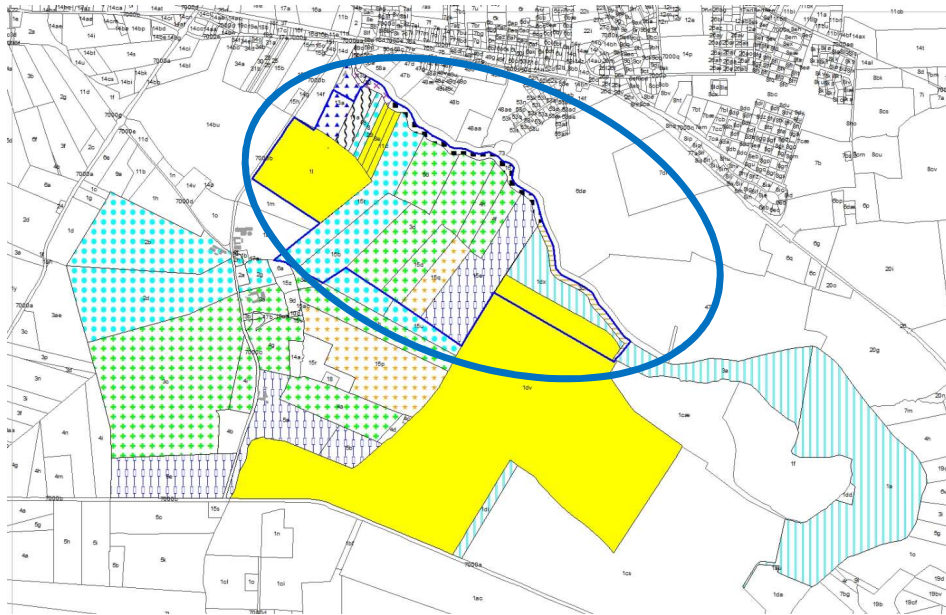
Hovedopgaven er jordfordeling i forbindelse
med:

- Vådomsrådeprojekter
- Lavbundsprojekter
- Nye statsveje
- Multifunktionel jordfordeling

Opkøber landbrugsejendomme



Jordfordeling: Samtidigt køb, salg og udbetaling af erstatning



Lodsejermøde:

Opstart af jordfordeling

Vurderingsforretning:

Vurdering af arealer

Ønskerunde:

Kortlægge ønsker og muligheder

Planlægning:

Forhandling om løsninger

Berigtigelse:

Juridisk gennemgang af aftaler

Kendelse:

Jordfordelingen bliver godkendt

Registrering og afslutning:

Tinglysning og opmåling af matrikler



Ministeriet for Fødevarer, Landbrug og Fiskeri
Landbrugsstyrelsen

Skæringsdag
Arealer skifter ejer



1. Oplysninger om ejeren, ejendommen og jordfordelingssagen

Ejer iht. Tingbogen		Ejendommens matr.nr. og ejerlav		Sagsnr.	Projekt- og løbenr.
Bopælsadresse		Ejendommens adresse		Sagsnavn	Skæringsdag
CVR		Kommune		Planlægger	
Telefon	Mobiltelefon	Ejendomsnr.	Størrelse	Udskriftsdato	Side af side

2. Oplysninger om arealer der sælges

Arealbetegnelse (matr.nr. og ejerlav)	Til løbenr.	Areal nr.	Forelø- bigt ha	Salgspris [kr.]	Bemærkninger
Ørslevvej 10, 2600 Lyngby					

3. Oplysninger om arealer der købes

Arealbetegnelse (matr.nr. og ejerlav)	Fra løbenr.	Areal nr.	Forelø- bigt ha	Salgspris [kr.]	Bemærkninger
Børnvej 10, 2600 Lyngby					

4. Samlet resultat af jordomlægningen

Nettoarealændring	Nettovederlag	Ejendomsskatrefusion	I alt
Ejendommen forøges med	Ejeren skal netto modtage	I ejendomsskat betales	Ejer skal ialt modtage

5. Erklæring og underskrift

Ejer erklærer at have modtaget kopi af overenskomst og almindelige vilkår

Sted og dato	Underskrift
Evt. ægtefælles underskrift	Underskrift

Til vitterlighed om underskriftens ægthed, dateringens rigtighed og underskriverens myndighed

Underskrift	Underskrift
Navn	Navn
Stilling	Stilling
Bopæl	Bopæl

- 1 overenskomst pr. ejendom



- Nemt:
- Handlerne foregår på én gang ved en kendelse.



- Billigere end normale handler:
- Lave omkostninger for de deltagende lodsejere

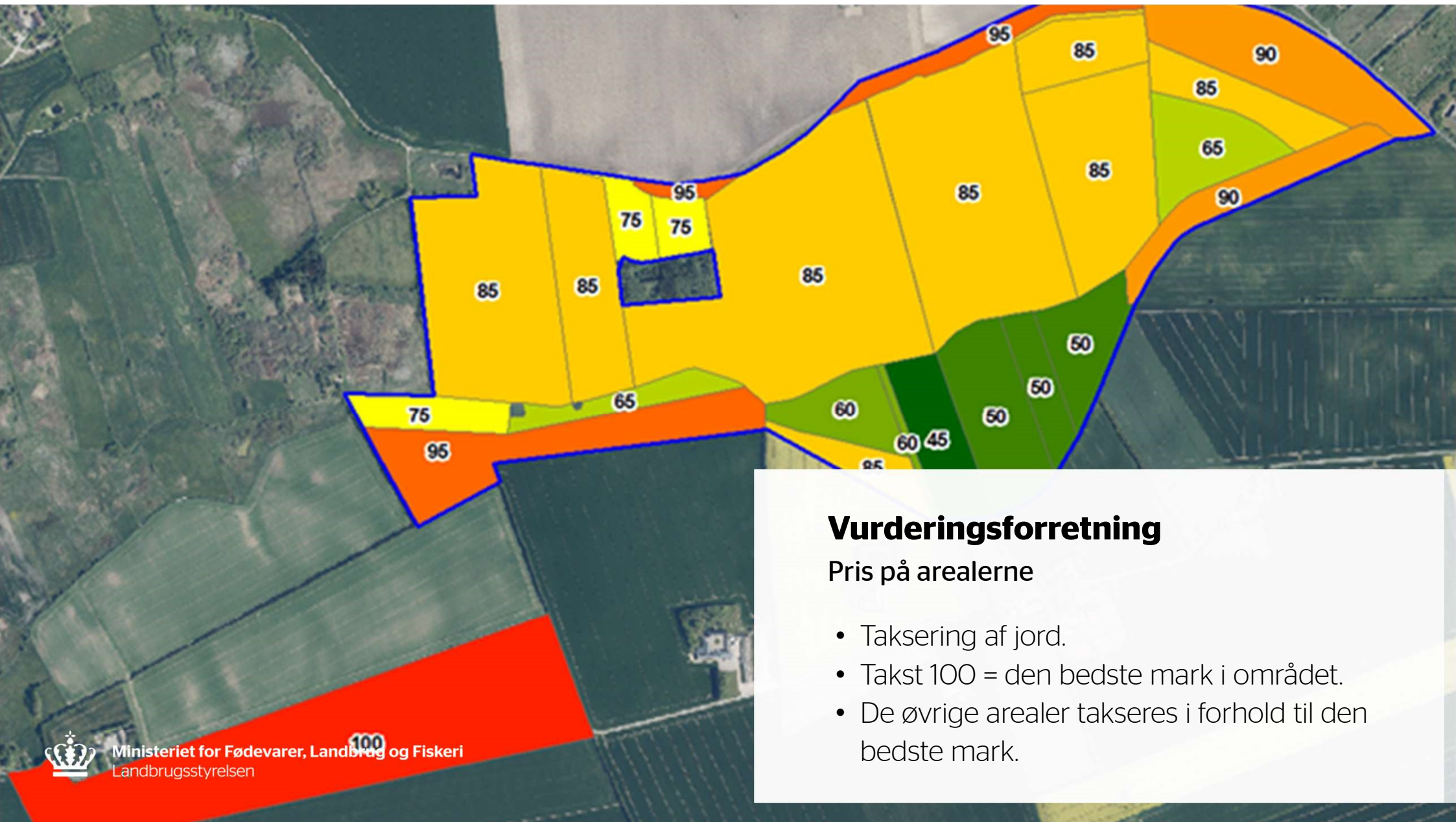
Vurderingsforretning

Pris på arealerne

Hvem vurderer?

- Lodsejerudvalg
- Lokal planteavlskonsulent
- Vurderingssagkyndig fra Landbrugsstyrelsen





Vurderingsforretning

Pris på arealerne

- Taksering af jord.
- Takst 100 = den bedste mark i området.
- De øvrige arealer takseres i forhold til den bedste mark.





•Lodsejerens muligheder



Jordfordeling

Køb og/eller salg

Du sælger og/eller køber arealer indenfor projektområdet

Du sælger og/eller køber erstatningsjord uden for projektområdet

Salg

Du sælger projektarealet til Landbrugsstyrelsen til markedspris

Vi sælger arealet senere i offentligt udbud – alle kan købe

Værditab

Du kan beholde projektarealer og få individuel kompensation på markniveau, som udbetales efter kendelsen.

Éngangskom pensation

Du kan beholde projektarealer og modtage éngangskom-pensation efter fast takst, når projektet er gennemført





Eksempel 1
Holmehave Mae

Holmehave Mae

Del 1

135 ha erstatningsjord solgt

105 ha til vådområdet købt

9 ha med engangskompensation
i vådområdet

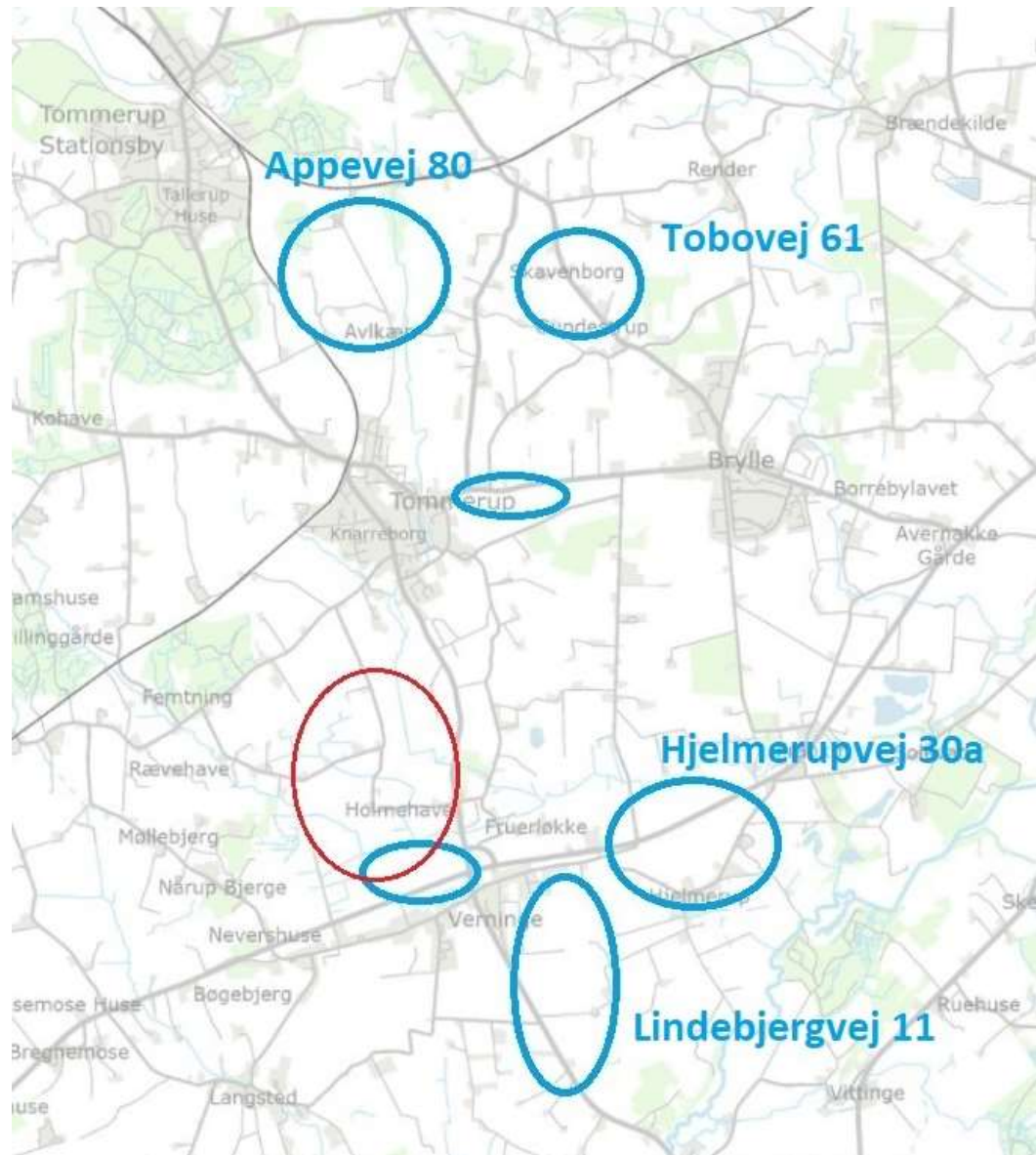
Del 2

12 ha køb af vådområde

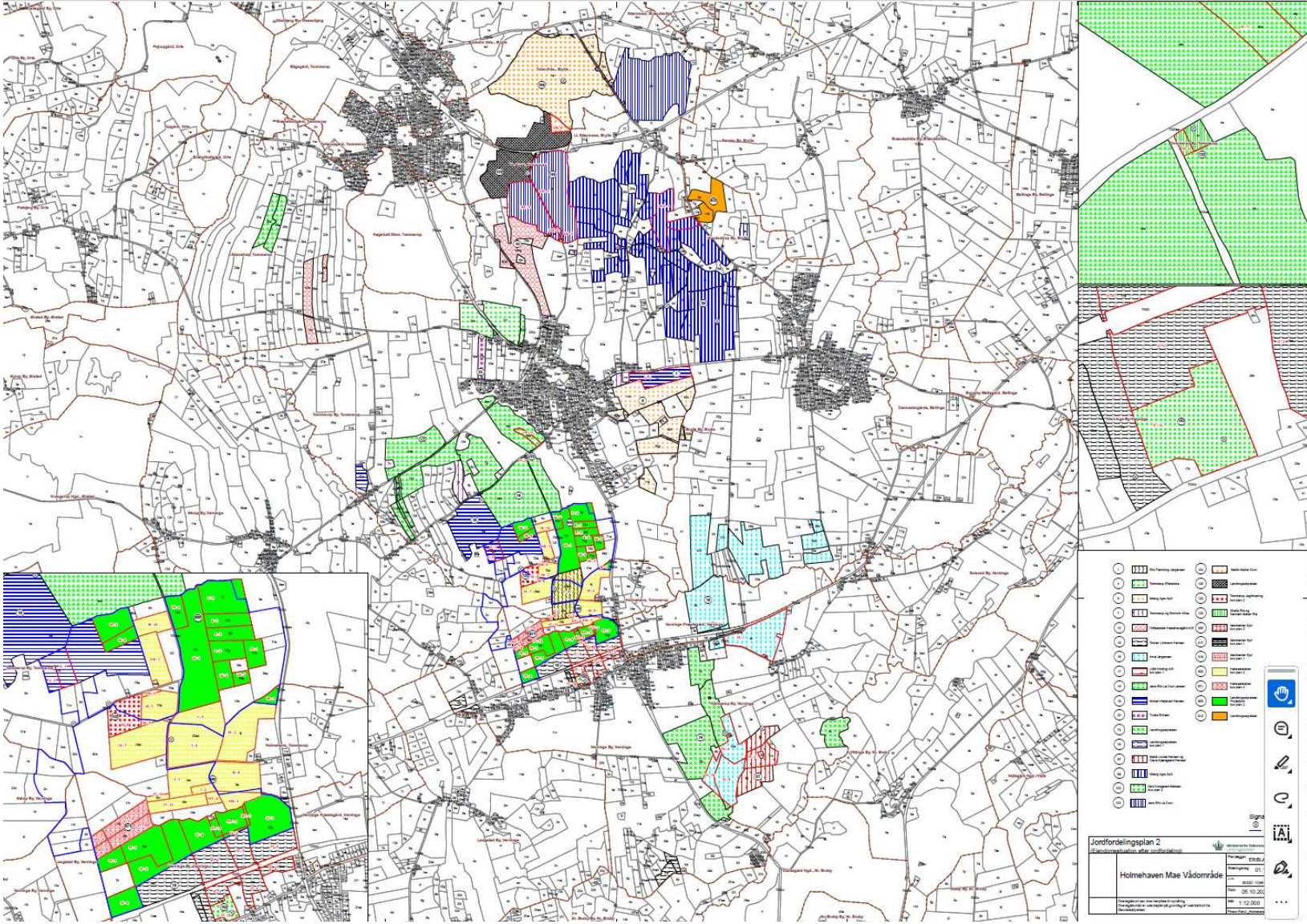
24 ha med værditab

I alt 35 ejendomme i jordfordelingen

Ca. 300 ha omlægges

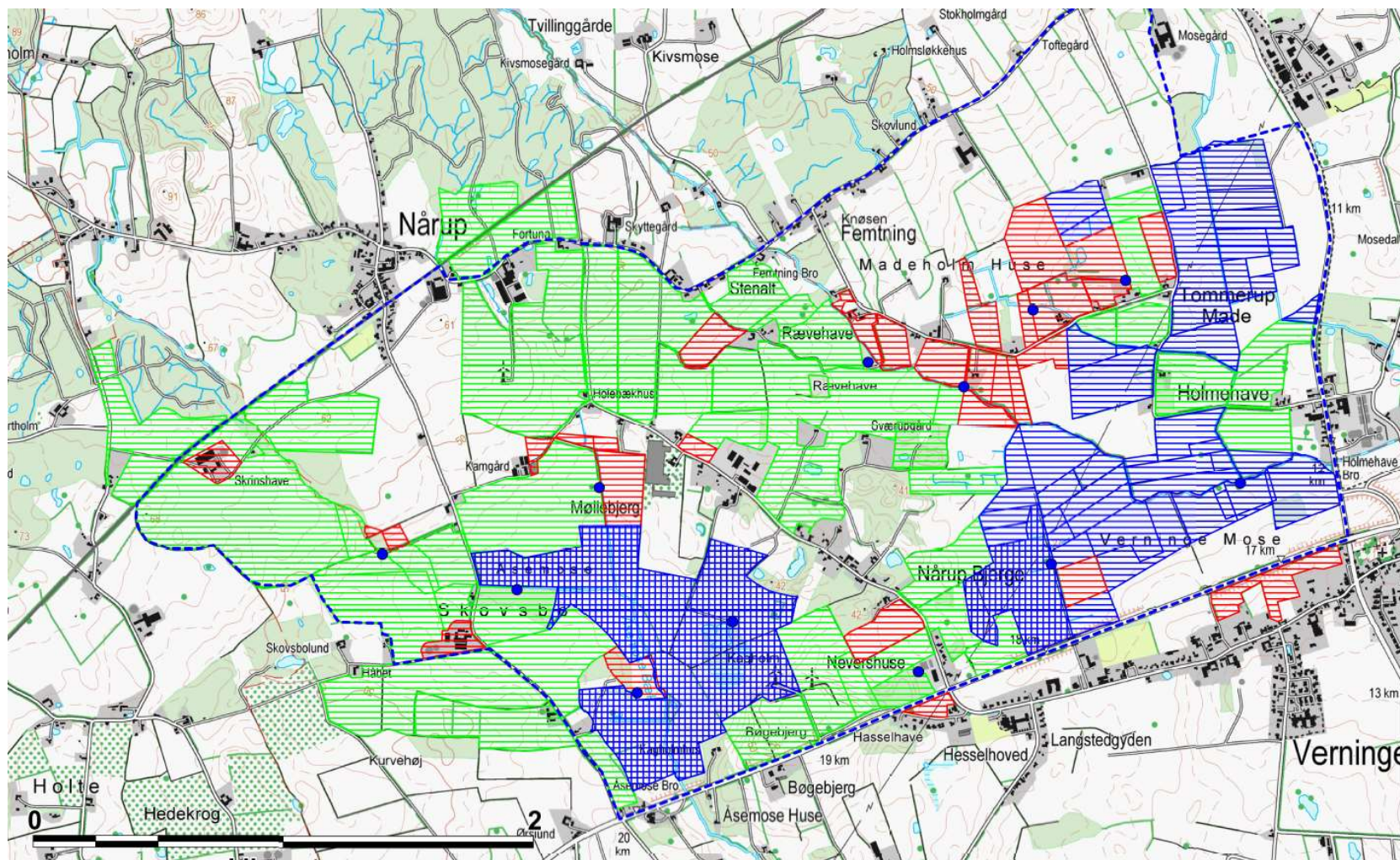


Holmehave Mae Plan 2



Holmehave Mae

- Vådområde
- Skovrejsning
- BNBO og kildepladser



Eksempel 2

Farsbølle



Farsbølle

1 lodsejer

1 overenskomst

Ingen kendelse

Udbetaling af værditab
efter tinglysning af:

- Vådområdedeklaration
- Værditabserstatning



An aerial photograph of a river delta, showing a network of water channels and green, vegetated land. The water is a deep blue, and the land is a vibrant green. The sun is low in the sky, creating a warm, golden light and a lens flare effect in the upper left corner. The word "Spørgsmål" is written in a large, white, sans-serif font across the center of the image.

Spørgsmål