

**Nordfyns
Kommune**

**Lodsejermøde
om Grøn Trepert**

Gunilla Ørbech,

KL's Enhed for Grøn Trepert



A close-up photograph of a forest floor covered in fallen autumn leaves in various shades of brown, tan, and yellow. A small, vibrant green plant with four rounded leaves is growing in the center-left of the frame, providing a sharp contrast to the surrounding dry foliage.

Agenda

- Det store overblik
- Grøn Trepert i Nordfyns Kommune
- Organisering af omlægningsindsatsen
- Hvad skal de lokale treparter?
- Konkrete initiativer fra KL
- Spørgsmål

Højt ambitionsniveau

og lokal forankring!

VIRKEMIDLER:

- Omlægningsindsats
- Markregulering (ny udledningsbaseret)
- CAP (eco-schemes)
- Spildevandsindsats



Omlægningsplaner i 2025



Reduktion af 13.780 ton kvælstof i 2027 (2030).



140.000 ha kulstofrige lavbundsjorder inkl. randarealer i 2030



20 pct. beskyttet natur



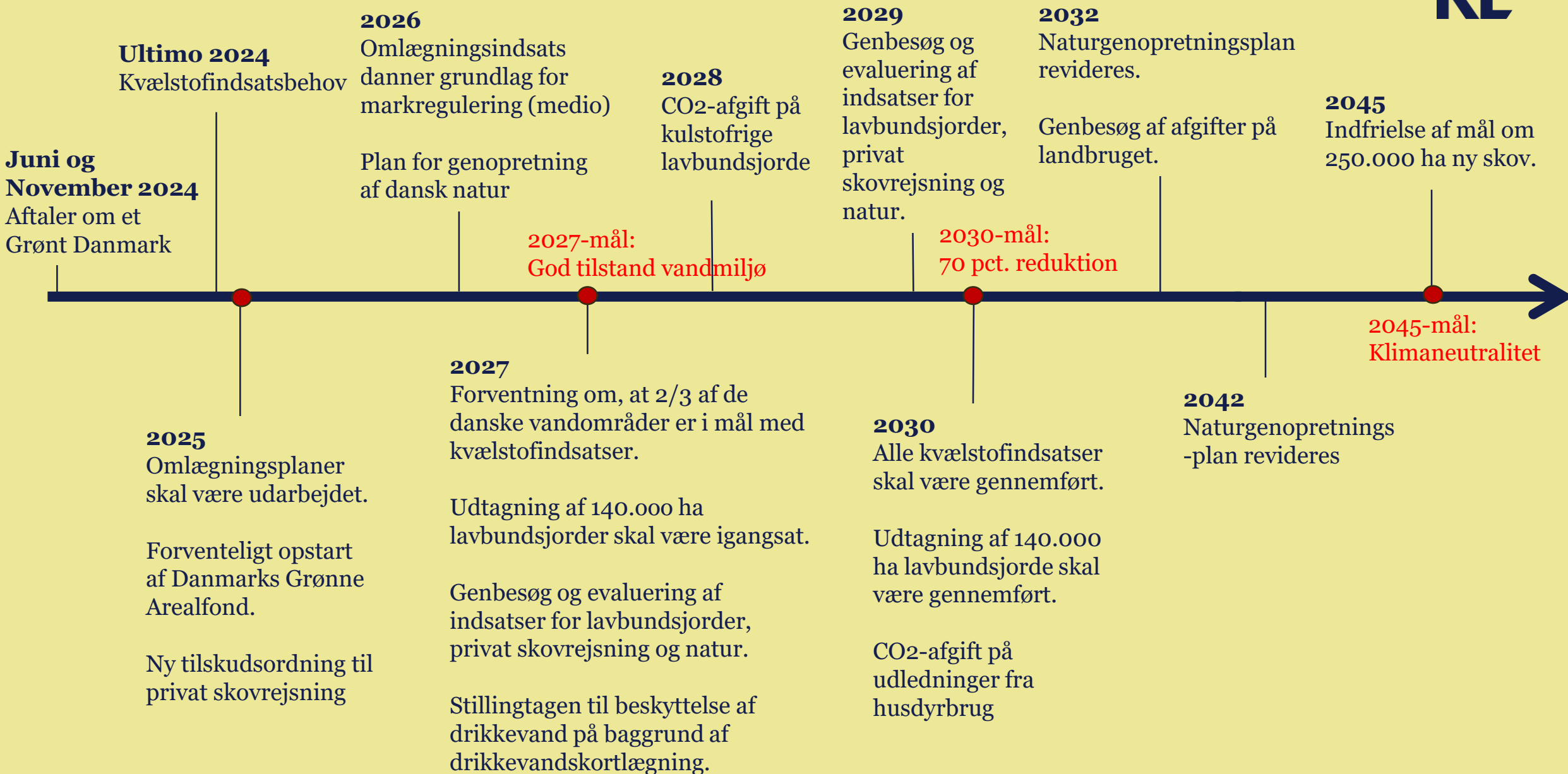
250.000 ha ny skov i 2045



43 mia. kr. i Danmarks Grønne Arealfond

Tidslinje med hovedelementer

KL



Grøn Trepert i Nordfyns Kommune

- Nordfyns Kommune er med i to lokale treparter – Odense Fjord og Lillebælt/Fyn.
- L&F repræsentanter:
 - OF: Dennis Stentebjerg Hansen, Patriotisk Selskab og Torben Poulsen, Centrovic*
 - L/F: Mads West og Torben Poulsen, Centrovic*
- Kvælstofindsatsbehov: Indsats i 5 ud af 5 kystvanddeloplande.
- Lavbundsindsats: Også stort potentiale for udtagning af kulstofrig lavbundsjord.

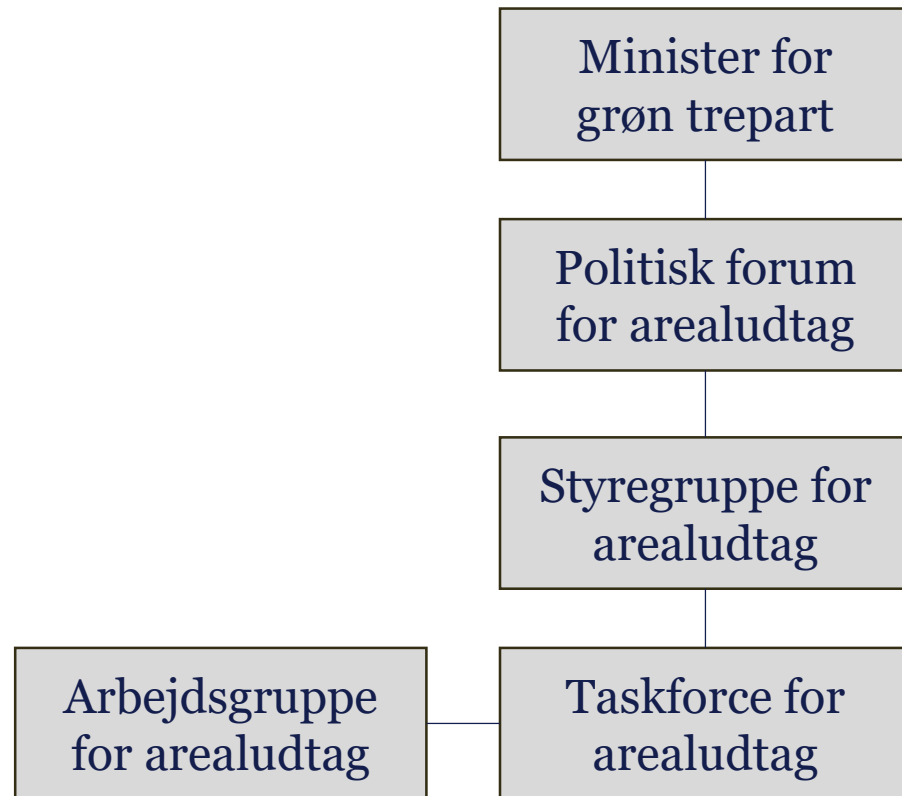


Lavbundskort

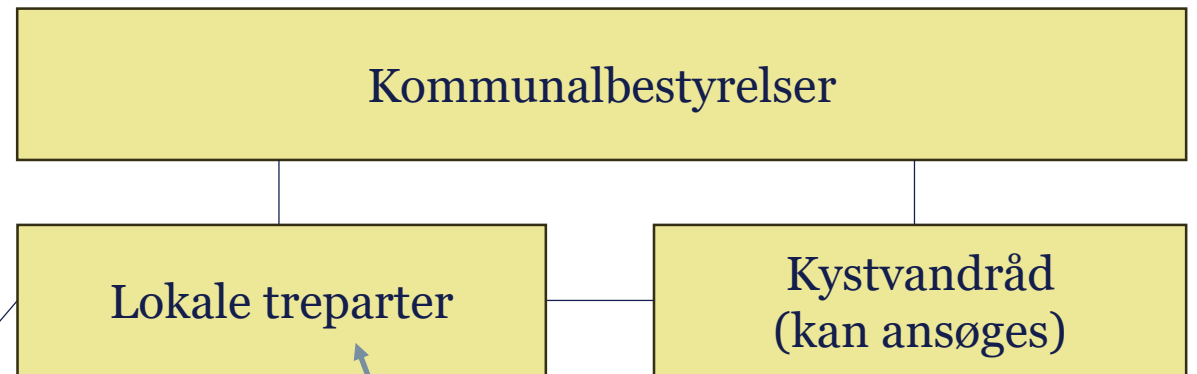


Organisering af omlægningsindsatsen

NATIONAL ORGANISERING



LOKAL ORGANISERING



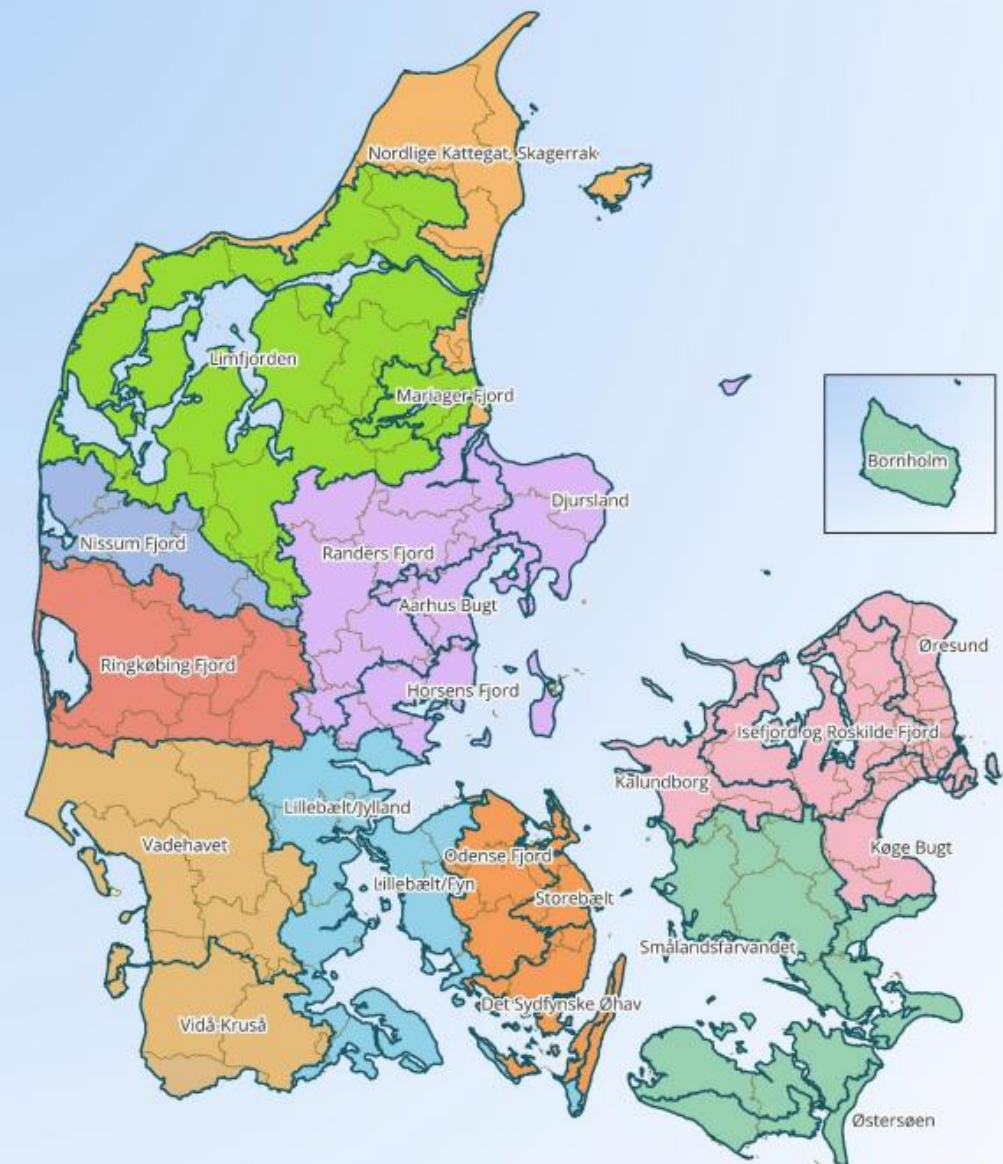
- 1-2 repræsentanter for hver kommune i oplandet
- 1-2 repræsentanter for lokale landbrugsorganisationer
- 1-2 repræsentanter for lokale naturorganisationer
- 1 repræsentant fra Naturstyrelsen

LOKALE TREPARTER & GRUPPER

KL

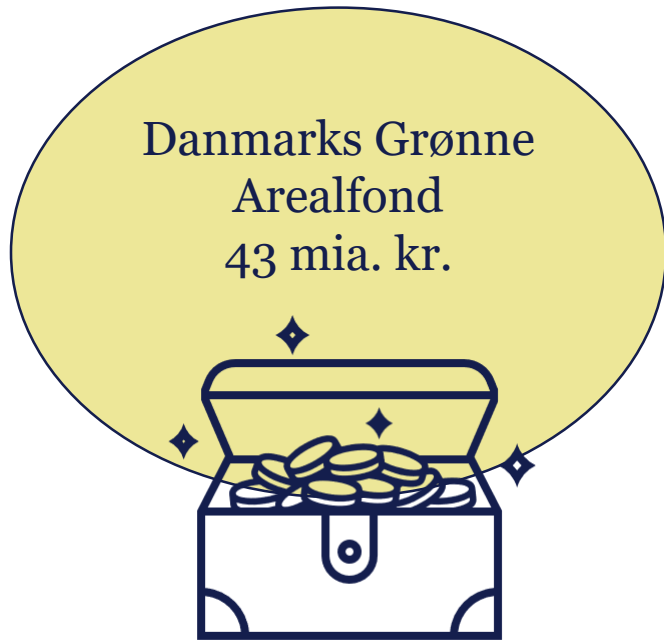
Hvad skal de lokale treparter?

- 1) Lokal forankring af omlægningsindsatsen i lokale treparter
 - Udarbejde dynamiske omlægningsplaner i 2025, inkl. vurdere realisérbarhed af projekter, der tidligere er forsøgt gennemført.
 - Sammentænke med øvrig kommunal planlægning.
 - Sikre fremdrift, herunder klare rammer for hvem, der er ansvarlig for hvilke projekter.
 - Deltage i eller give input til møder i Taskforce for Arealudtag (afrapportering på fremdrift og barrierer).
- 2) Alle parter har forpligtet sig til aktivt at arbejde for og samarbejde om realisering af arealomlægningsprojekter. Medio 2026: Status på arealomlægningen i hvert enkelt vandopland mhp. at fastlægge markreguleringen for 2027.

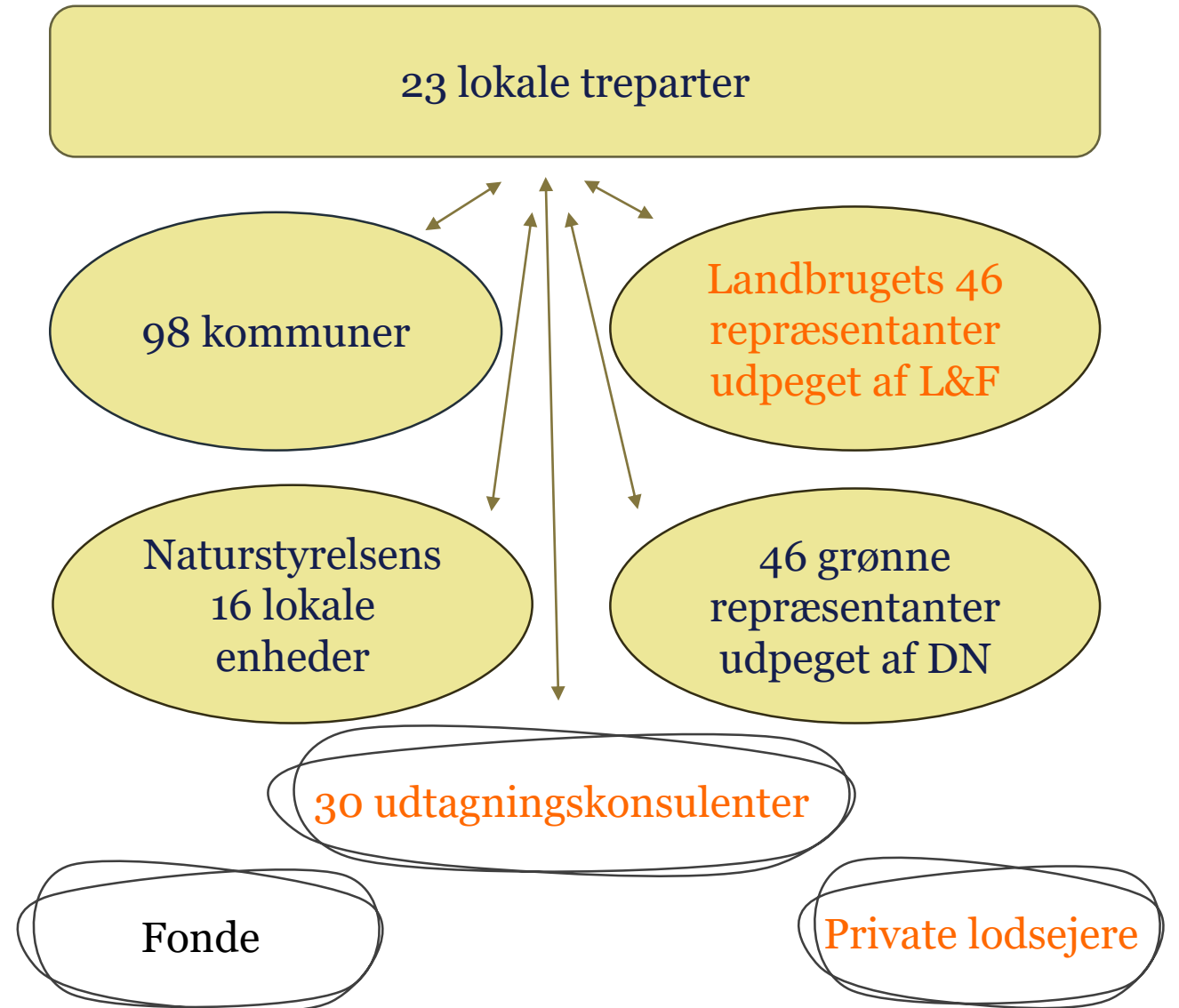


KL

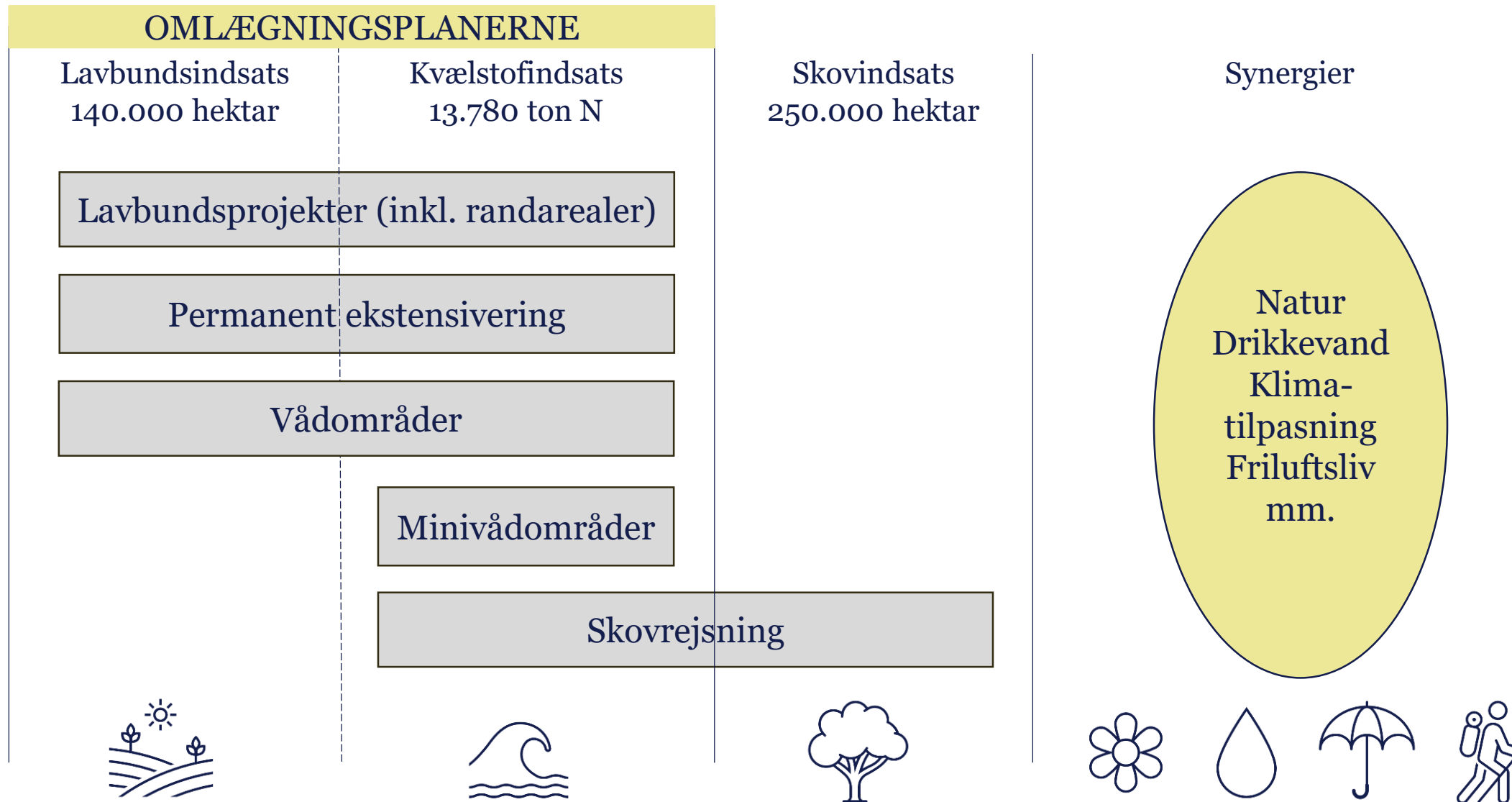
Vi er fælles om at få det til at ske



- Finansiering af:
- Tilskudsordninger.
 - Strategisk opkøb af jord mv.



Samspil mellem virkemidler i omlægningsplanerne



MARS

Én indgang til Danmarks grønne arealomlægning

MARS - Multifunktionel ArealRegistrering - er en platform, der samler og understøtter alle indsatser på arealer, der er med til at realisere de nationale mål for kvælstofreduktion, udtagning af kulstofrige lavbundsjarde og skovrejsning, som beskrevet i Aftalen om Implementering af et Grønt Danmark. Med MARS får de lokale treparter, udtagningskonsulenter, kystvandråd og lodsejere ét værktøj til at planlægge og koordinere konkrete udtagningsindsatser i det åbne land.

Kontakt fx udtagningskonsulenterne for gratis vejledning

Screening

Potentialer for et areal


Indtegn et areal og få vurderet potentialet for arealomlægning. Screeningen giver overblik over potentialer og eventuelle konflikter.

 Offentlig tilgængelig

Planlægning

Udarbejd omlægningsplaner

Værktøj til udarbejdelse af omlægningsplaner i de 23 lokale treparter for de 37 kystvandgrupper.

 Kræver login

Ansøgning Kommer snart

Overblik over projekter

Indtegn projekter og ansøg en tilskudsordning der bidrager til arealomlægningen. Få overblik over projektstatus og projektets effekter.

 Kræver login

Status

Implementeringen af et grønt Danmark

Følg udviklingen i de nationale mål for kvælstofreduktion, udtagning af kulstofrige lavbundsjarde og skovrejsning.

 Kræver login

Konkrete initiativer fra KL's Enhed for Grøn Trepert

Læs mere på www.kl.dk/grøntrepart



- Webinar om vandområdeplanerne 31/1.
- Webinar om kommunernes opgaver i arealoplægningen 13/1.
- Webinarer optages. Flere er på vej...
- Klar, parat, trepart! Opstartsworkshop til lokale treparter.
- IT-værktøjet ASK til synergikortlægninger.
- Kontaktgruppe for formands- og sekretariatskommuner siden 2010 😊
- Tæt og løbende samarbejde med Ministeriet, L&F, DN og SEGES. Også fælles initiativer.



Spørgsmål?

TAK

Gunilla Ørbech, GUNI@kl.dk

KL's Enhed for Grøn Trepert

KL