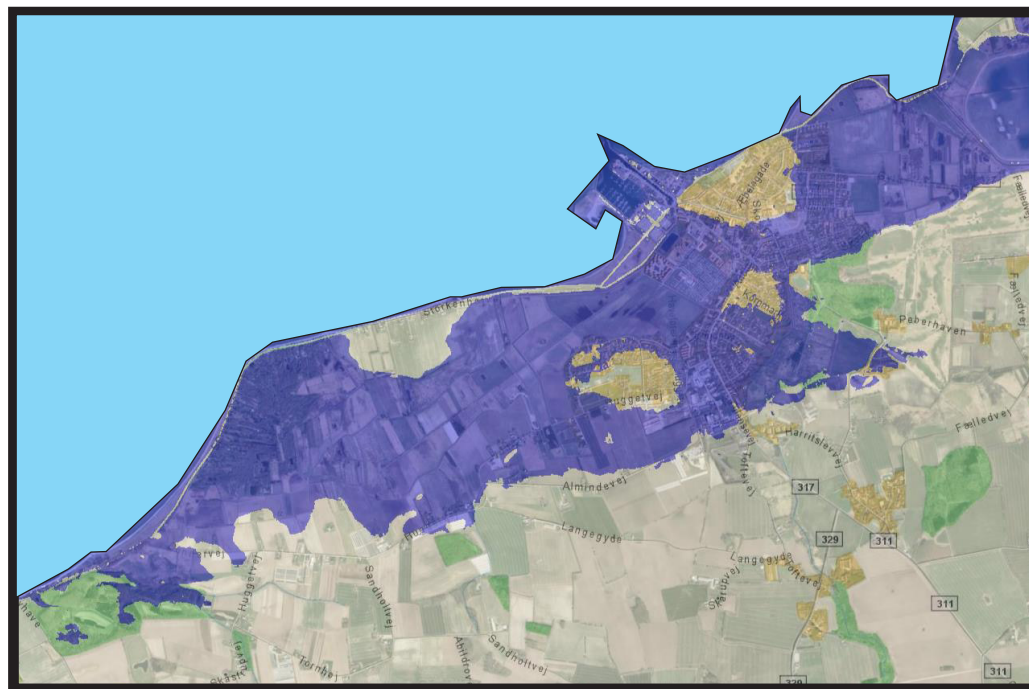


Procesbeskrivelse projekt Bogense Diger

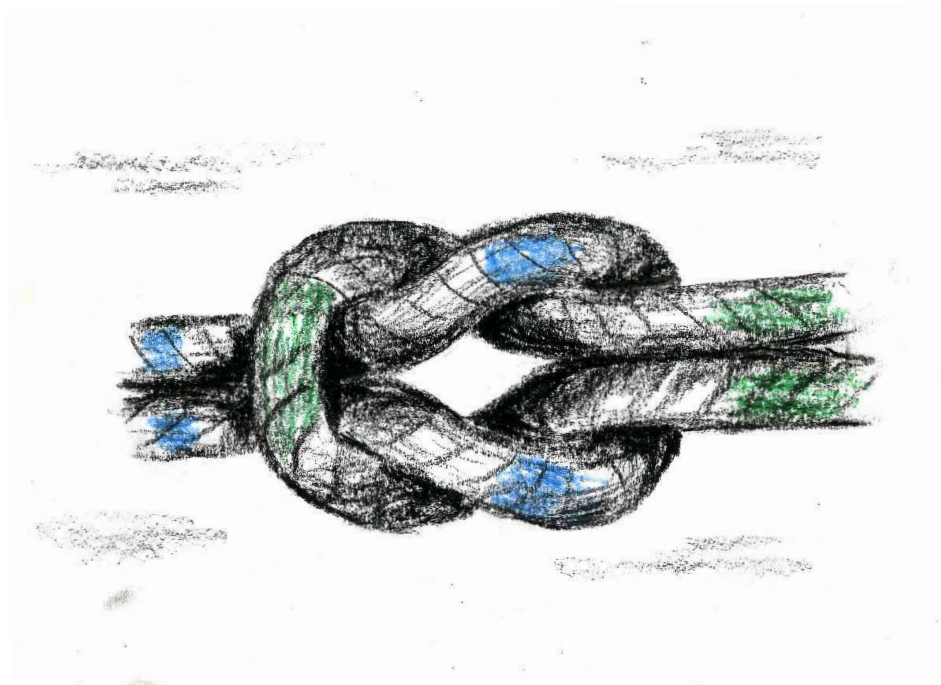
8. Oktober

2021



Indholdsfortegnelse

1. Indledning	s3
2. Samlet projekt	s4-5
3. Forproces (1. fase)	s6-8
4. Konkret projekt (2. fase)	s9-11
5. Udførelse (3. fase)	s12-13



1. Indledning

I nærværende dokument beskrives den foreslåede proces for projektets faser. Projektet består af 3 faser i forproces, konkret projekt og udførelse.

Den vedtagne proces- og tidsplan er baseret på erfaringer med fælles kommunale projekter og Nordfyns Kommunes ønsker til processen. Indhold af de enkelte fasers aktiviteter er beskrevet.

Byrådet har den 30. juni 2020 besluttet at fremme sagen samt samtidig besluttet, at der skal igangsættes miljøvurdering og miljøkonsekvensvurdering samt kommuneplantillæg og lokalplan.

Nordfyns Kommune forventer at den konkrete fase er afsluttet i maj 2023.

Det er vigtigt for Nordfyns Kommune, at borgerne bliver inddraget i løsningsforslagene.

Der er lavet en kommunikationsplan og et lovgivningsnotat for projektet, som sammen med procesplanen udgør planen for gennemførelse af projekt efter lovgivningen og med en overvejet kommunikation.

Kommunikations-, proces- og tidsplan samt lovgivningsnotat er med til at opfylde Nordfyns Kommunes anbefalinger i håndbog til projektstyring.



Henrik Steinecke Nielsen

Kyst-havneviden

2. Samlet projekt

2.1 Kommunes rolle i den samlede proces

Nordfyns Kommune er initiativtager og drivkraften i projektet.

Nordfyns Kommune har foranlediget planlægningen af og organiseringen af projektet. Organisering af projektet er foretaget ud fra Nordfyns Kommunes projekthåndbog samt kendskab til kompleksiteten i projektet, se figur nr. 2.

Nordfyns Kommune har foranlediget, at der er foretaget forundersøgelser og udarbejdet skitseprojekt, princip for bidragsfordeling, samt foretaget borgerinddragelse inden 1. fremme i kommunalbestyrelsen. Borgerinddragelsen har været i form af ved borgermøder, cafemøder på bibliotek og lodsejermøder vedr. delstrækninger af projektet, nedsættelse af en lodsejergruppe samt møder med relevante interessenter.

Nordfyns Kommune har i forbindelse med 1. fremme af sagen foranlediget, at der er udarbejdet det nødvendige materiale for vurderinger af påvirkningerne af natur og miljø, væsentlighedsvurdering i forhold til udarbejdelse af konsekvensvurdering i

forhold et Natura 2000 områdes udpegningsgrundlag samt bilag IV-arter, samt miljøvurdering og miljøkonsekvensvurdering.

Byrådet har den 30. juni 2020 truffet afgørelse om, at projektet skal fremmes, samt at der skal udarbejdes et kommuneplantillæg og lokalplan, miljøvurdering og miljøkonsekvensvurdering.

Nordfyns Kommune foranlediger, at der udarbejdes en ansøgning til Erhvervstyrelsen, om en såkaldt planlægningstilladelse i forhold til den del af projektet der ligger i Natura 2000-område.

Nordfyns Kommune foranlediger, at der udarbejdes et konkret projekt, bidragsfordeling, kommuneplantillæg og lokalplan, nye vedtægter for et stort samlet digelag samt miljøvurdering og miljøkonsekvensrapport.

Forvaltningen i Nordfyns Kommune foretager de lovpligtige høringer vedr. miljøvurdering, lokalplan, kommuneplans tillæg og det konkrete projekt. Endvidere påhviler det kommunen at træffe afgørelse vedrørende bidragsfordeling, miljøvurderinger, konsekvensvurdering, vedtægter samt endelig vedtagelse af kommuneplantillæg og lokalplan.

Der foretages en borgerinddragelse i form af

borgermøder, møder med borgere fra delstrækninger samt møde med lodsejeregruppen.

I udførelsesfasen forestår kommunen via rådgivere styring af projektet.

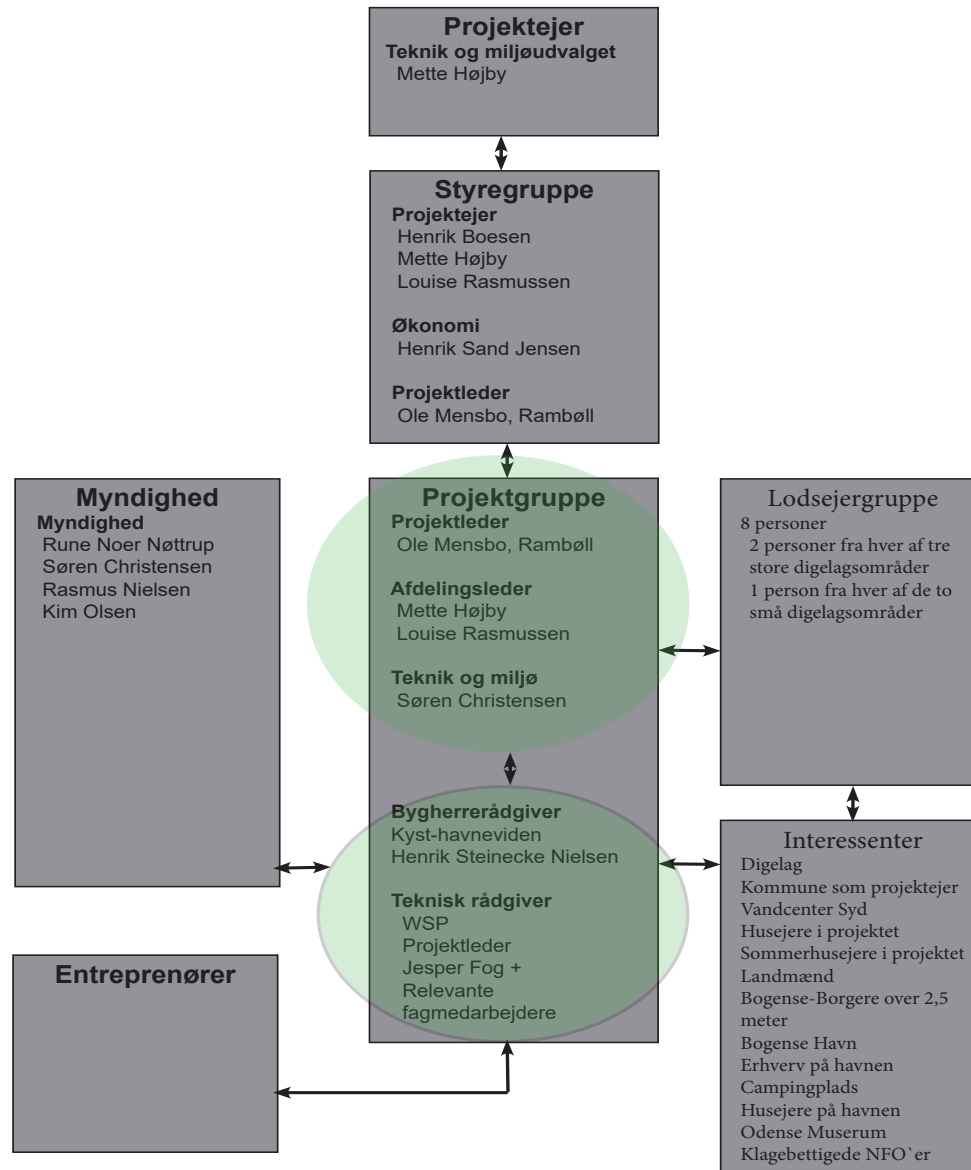
Kommunen kan beslutte, om der skal optages lån til hel eller delvis finansiering af projektet, og om kommunen skal garantere for et eventuelt lån, eller om projektet skal finansieres ved kontante indskud fra de bidragspligtige. Kommunen forestår desuden puljeansøgning til statens puljemidler til kystbeskyttelse.

2.2 Samlet tidsplan

Det samlede projekt er på nuværende tidspunkt vurderet til at være færdigt i 4. kvartal af 2025. At projektløbet er vurderet til at vare så lang tid skyldes bl.a, at det pt. vurderes, at der skal udarbejdes en miljøvurdering og en miljøkonsekvensrapport. Desuden er der indlagt en periode på et halvt år til behandling af klage i klageinstansen. En eventuel fornyet myndighedsbehandling som følge af en hjemvisning af sagen er ikke medtaget i nærværende plan. Det kan evt. forlænge projektperioden med et halvt år.

Samlet tidsplan Bogense Kystdiger																													
Fase	2019			2020				2021				2022				2023				2024				2025					
	2. kva	3. kva	4. kva	1. kva	2. kva	3. kva	4. kva	1. kva	2. kva	3. kva	4. kva	1. kva	2. kva	3. kva	4. kva	1. kva	2. kva	3. kva	4. kva	1. kva	2. kva	3. kva	4. kva	1. kva	2. kva	3. kva	4. kva		
Forproces (1. fase)																													
Konkret projekt (2. fase)																													
Evt. behandling af klage																													
Udførelse (3. fase)																													

Figur nr. 1 viser den samlede tidsplan for projektet



Figur nr. 2 viser organisationsplanen for projektet

3. Forproces (1. fase)

I dette afsnit er processens enkeltdele beskrevet nærmere. Se figur nr. 4 for en tidsplan for denne fase af projektet.

3.1 Lovgivning og myndighedsforhold

Figur nr. 3 viser myndighedsprocessen og relevant lovgivning i henhold til kystbeskyttelsesloven. For nærmere beskrivelse af myndighedsforhold i fælleskommunale projekter henvises til undervisningsmateriale fra Kystdirektoratet.

3.1.1 Foreløbig vurdering af natur og miljø

I forprocessen er der lavet en foreløbig vurdering af påvirkningerne af de påtænkte ændringer og forstærkninger på natur og miljø.

På baggrund af den indledende natur- og miljøvurdering, væsentlighedsvurdering har Nordfyns Kommune igangsat miljøvurdering af planer og programmer, miljøkonsekvensrapport af det konkrete projekt samt kommuneplantillæg og lokalplan.

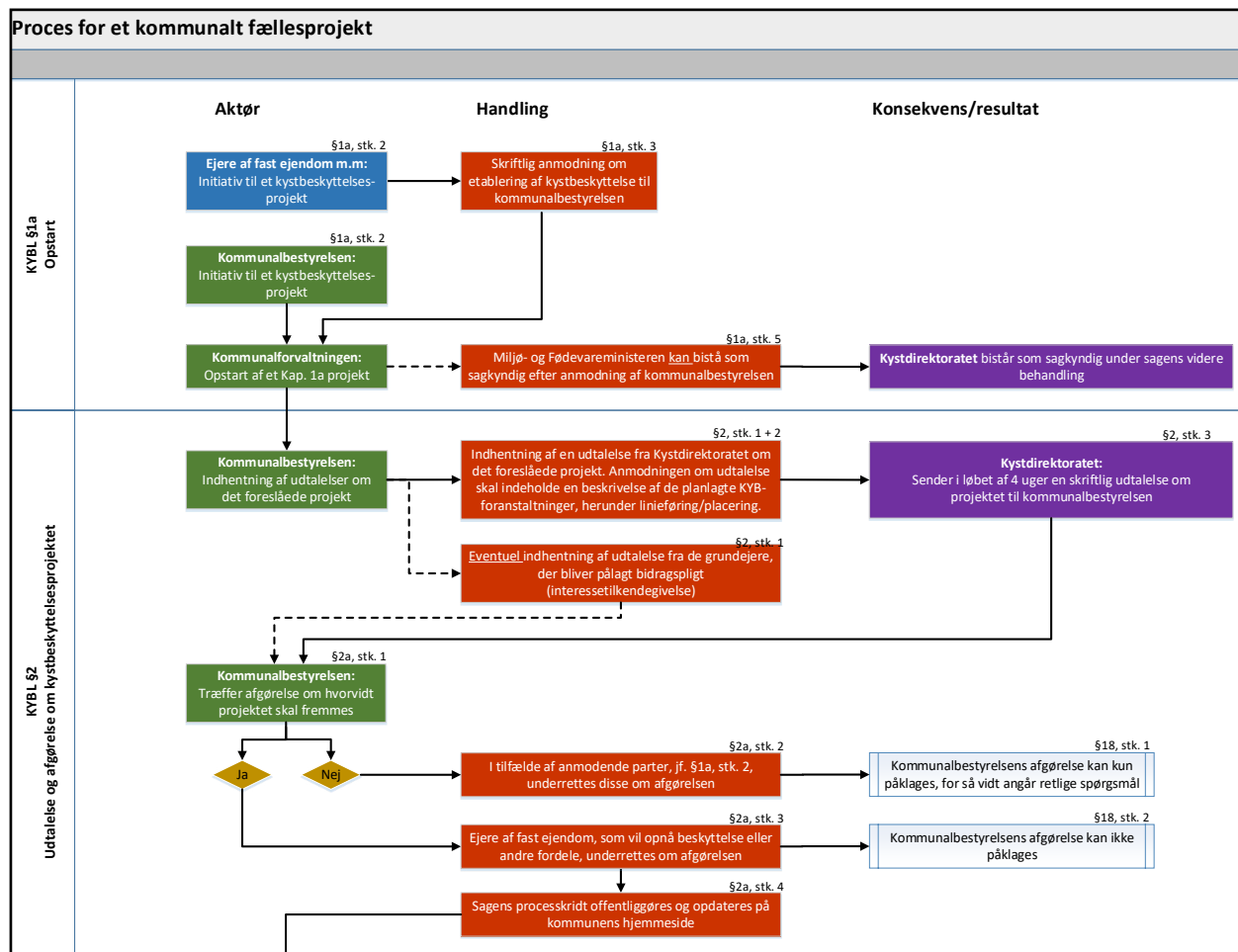
3.2 Høringer

Myndighedsafdelingen i Nordfyns Kommune har foretaget høring af skitseprojekt og principper for bidragsfordeling hos interessenter.

Myndighedsafdelingen i Nordfyns Kommune har ligeledes sendt vurderingsmateriale vedr. udarbejdelse af væsentlighedsvurdering i høring hos relevante myndigheder og høringsberettigede.

3.2.1 Kystdirektoratet udtalelse

Skitseprojekt og princip for bidragsfordeling har været sendt til udtalelse hos Kystdirektoratet.



Figur nr. 3 viser oversigt over myndighedsprocessen i forprocessen (fase 1), kilde Kystdirektoratet

3.2.2 Afgørelser

Efter første fremme af sagen i kommunalbestyrelsen er der lavet en afgørelse i henhold til kystbeskyttelsesloven, som sendt til alle, der kan pålægges bidragspligt og er klageberettiget i henhold til loven.

Efter første fremme er der også truffet afgørelse vedr. konsekvensvurdering og lokalplan.

3.2.3 Klage

Afgørelse om at ikke fremme af sagen kunne påklages for så vidt angår retlige spørgsmål jf. figur nr. 3.

Kommunalbestyrelsens afgørelse om fremme af sagen kunne ikke påklages jf. figur nr. 3.

Der kunne kun klages over retlige forhold i afgørelserne vedr. konsekvensvurdering og lokalplan.

3.3 Borgerinddragelse

3.3.1 Borgermøder

I starten af processen blev projektet præsenteret og processen for alle interesserede borgere på et stort borgermøde. Efterfølgende blev afholdt mindre borgermøder, hvor løsningerne på delstrækningerne blev drøftet i mindre grupper. Resultaterne af borgermøderne er inddraget i processen efterfølgende.

Efter udarbejdelse af skitseprojekt og principper for bidragsfordeling var der et stort virtuelt borgermøde, hvor resultaterne blev præsenteret.

3.3.2 Lodejergroupe

Der nedsat en lodsejergroupe. Lodsejergruppen rolle tænkes som ambassadører for projektet og vil blive orienteret om status i projektet på møder gennem alle projektet faser. Lodsejergruppen kan desuden komme med input til projektgruppen igennem alle

projektets faser.

3.3.3 Cafemøder

Nordfyns Kommune har afholdt cafemøder på Bogense bibliotek. Her har man kunnet få information om projektet samt stille spørgsmål til projektet.

3.4 Forundersøgelser

Der er lavet undersøgelser af eksisterende diger og foretaget styrkeberegninger, overskylsberegninger og der udfra en vurdering af risiko for oversvømmelse. Foretaget den indledende geoteknik for nyt digetrace og der er lavet de nødvendige beregninger for at vurderer om der kan laves en god løsning på de pågældende lokaliteter. Bølgepåvirkning og sedimentbalancebudget, erosions og strømningsforhold er klarlagt bl.a ud fra modellering til brug for vurdering af valg af løsning. Der er set på forskellige alternativer i forbindelse med løsningsforslag, herunder sandfodring kontra stenkastning. Pris af alternativer er sammenlignet med omkostninger ved ikke gøre noget over en periode på 50 år.

Til brug for miljøvurdering er der lavet registrenger af § 3 beskyttet natur, relevante bilag IV arter, samt foretaget bundfauna og transectundersøgelser på søterritoriet.

3.5 Skitseprojekt, principper for bidragsfordeling

På baggrund af et projektgruppemøders (workshops) beslutninger er der lavet skitsemateriale og principper for bidragsfordeling.

3.5.1 Skitseprojekt

Der er lavet løsningsforslag for både konstruktioner vedr. oversvømmelse fra havvand og åvand (som følge af kystbeskyttelseskonstruktionerne) med indledende dimensionering af konstruktioner, snittegninger

og plantegninger. Sikkerhedsniveau er bestemt.

Principper for bidragsfordeling

Der er foretaget en indledende vurdering af ter-rænforskelle og deraf risiko for oversvømmelse. Det er vurderet, om der efter kystbeskyttelseslovens regler kan laves en solidaisk eller en differenceret bidragsmodel.

3.6 Besigtigelse, møde ud fra droneoptagelser

Forud for udarbejdelsen af skitseprojektet er der foretaget en besigtigelse af hele projektstrækningen af teknisk rådgiver, bygherrerådegiver, projektleder og relevante medarbejdere i Nordfyns Kommune, hvor løsningerne er drøftet. Lige inden selve besigtigelse blev afholdt et møde, hvor løsninger blev præsenteret og man evt. så dronevideoer af eksisterende kystbeskyttelse med kommentarer fra relevante medarbejdere.

Aktivetsgruppe	Farve aktivitet	
Borgermøder/borgergruppemøde	Blå	Blå
Udarbejdelse af materiale	Grøn	Grøn
Myndighedsbehandling af projekt	Grøn	Grøn

Tidsplan konkret projekt (2. fase) Bogense Kystdiger																																
	2020		2021										2022										2023									
	nov	dec	jan	feb	mar	april	maj	juni	juli	aug	sep	okt	nov	dec	jan	feb	mar	april	maj	juni	juli	aug	sep	okt	nov	dec	jan	feb	mar	april	maj	
Konkret projekt, bidragsfordeling og vedtægter	Grøn	Grøn	Grøn	Grøn	Grøn	Grøn	Grøn	Grøn	Grøn	Grøn	Grøn	Grøn	Grøn	Grøn	Grøn	Grøn	Grøn	Grøn	Grøn	Grøn	Grøn	Grøn	Grøn	Grøn	Grøn	Grøn	Grøn	Grøn	Grøn	Grøn	Grøn	
Natur og Miljøvurderinger											Grøn	Grøn	Grøn	Grøn	Grøn	Grøn	Grøn	Grøn	Grøn	Grøn	Grøn	Grøn	Grøn	Grøn	Grøn	Grøn	Grøn	Grøn	Grøn	Grøn	Grøn	
Lokalplan																																
Borgerinddragelse															Blå																	
Myndighedsbehandling																											Grøn	Grøn	Grøn	Grøn	Grøn	Grøn
Evt behandling af klager i klageinstansen																																

Halvt års behandling af klage i Natur og Miljøklagenævnet

Figur nr. 4 viser tidsplan for forproces (1. fase)

4. Konkret projekt (2. fase)

I dette afsnit er processens enkelte dele beskrevet nærmere og der er lavet kommentarer vedr. relevante lovgivningsforhold. Se figur nr. 6 for en tidsplan for denne fase af projektet.

4.1 Lovgivning og myndighedsforhold

Myndighedsprocessen fremgår af figur nr. 5. For nærmere beskrivelse af myndighedsforhold i kommunale fællesprojekter henvises til undervisningsmateriale fra Kystdirektoratet. Kystdirektoratets beskrivelse og oversigt over myndighedsproces (figur 5) for fælles kommunale projekter er kun suppleret med lidt lovgivning jf. afsnit 4.1.1 Der er derfor lavet en kort beskrivelse af myndighedsprocessen omkring miljøvurdering og miljøkonsekvensrapport.

4.1.1 Inkluderet lovgivning i afgørelse vedr. kystbeskyttelse

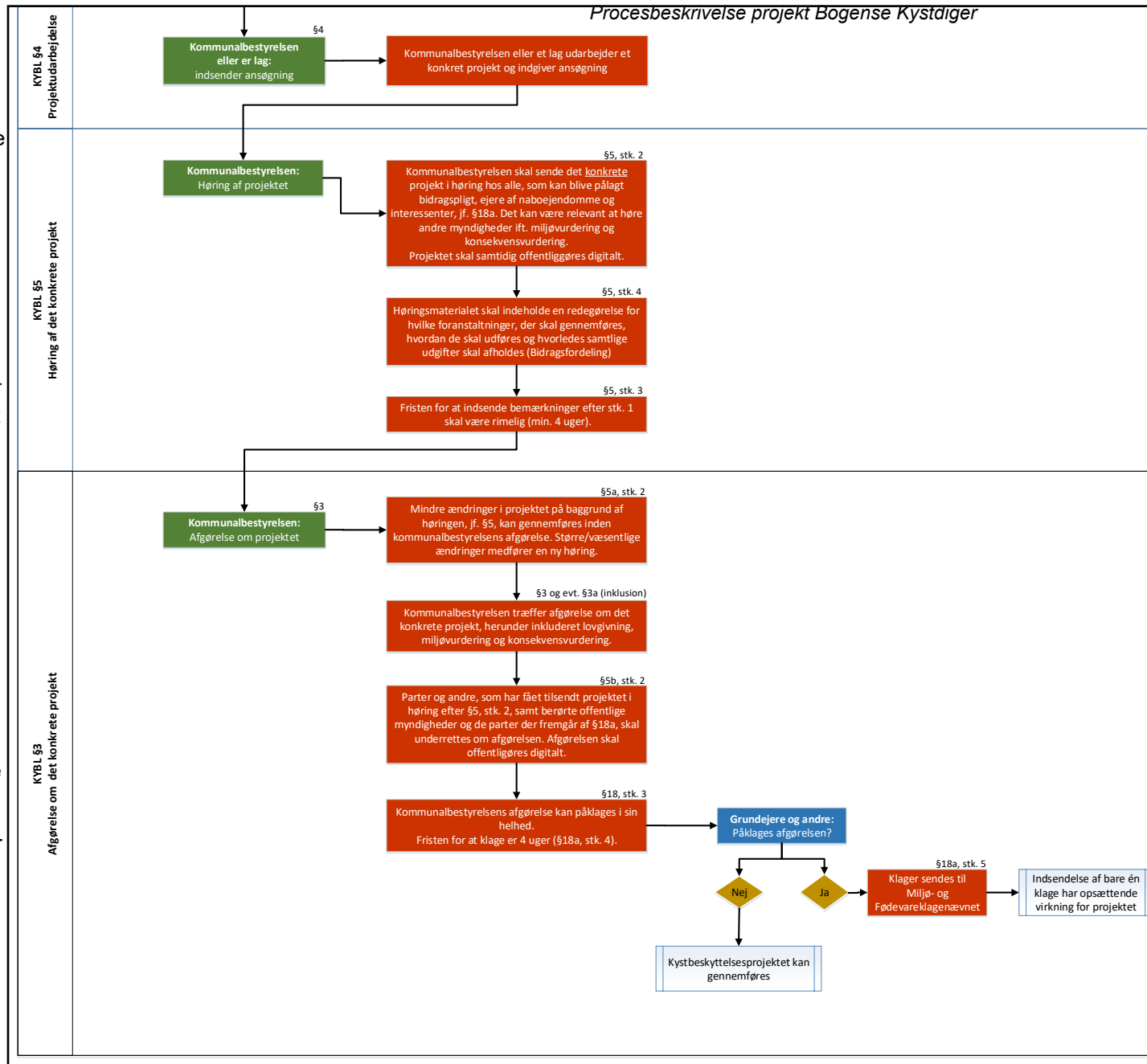
Beskyttede naturtyper

I henhold til bekendtgørelse nr. 1067 af 21. august 2018 om beskyttede naturtyper gælder bestemmelserne i naturbeskyttelsesloven § 3 ikke for

- 1) diger, høfder, bølgebrydere og øvrige kystbeskyttelsesforanstaltninger, hvortil der er meddelt tilladelse efter lov om kystbeskyttelse m.v., og
- 2) sådanne mindre bade- og bådebroer, der er omfattet af § 2 i bekendtgørelse om bade- og bådebroer.

Strand-, sø-, å-,skov,-fortidsminde og kirkebeskyttelseslinje

I henhold til bekendtgørelse nr. 1066 af 21. august 2018 om bygge og beskyttelseslinjer gælder naturbeskyttelseslovens § 15 stk. 1, § 16, stk. 1, § 17, stk. 1, 18, stk. 1 og § 19, stk. 1, ikke for diger, høfder, bølgebrydere, øvrige kystbeskyttelsesforanstaltninger og andre anlæg, hvortil der er meddelt tilladelse efter



Figur nr. 5 viser oversigt over myndighedsprocessen i konkret projekt (2. fase), kilde Kystdirektoratet

lov om kystbeskyttelse m.v.

Vandløbsloven

Tiltagene til at beskytte baglandet mod oversvømmelse fra vandløb inkluderes i selve afgørelsen om kystbeskyttelse i henhold kystbeskyttelseslovens §3a stk. 2. Begrundelsen er, at tiltagene vedr. vandløbene er nødvendige, fordi der er etableret kystbeskyttelse.

4.1.2 Miljøvurdering og miljøkonsekvensrapport

Der udarbejdes en miljøvurdering og miljøkonsekvensrapport efter reglerne indeholdende en konsekvensvurdering af Natura 2000-områdets udpegningsgrundlag og bilag IV-arterne. Til brug for afgrænsning af miljøvurderingen og miljøkonsekvensrapporten udover hvad der står i lovgivningen er udarbejdet et notat (afgrænsningsnotat).

Høringer miljøvurdering

Afgrænsningsnotat

Afgrænsningsnotatet er sendt i høring hos alle bidragspligte grundejere og i en såkaldt stjernehøring hos relevante myndigheder f.eks. Miljøstyrelsen, Søfartsstyrelsen, Kystdirektoratet, Geodatastyrelsen, Slots og Kulturstyrelsen.

Offentlighedsfasen

Efter udarbejdelsen af miljøvurdering og miljøkonsekvensrapport indeholdende konsekvensvurdering i forhold til Natura 2000-områdets udpegningsgrundlag og bilag IV arterne sendes materialet i 8 ugers offentlig høring samt i høring hos relevante myndigheder.

Borgermøde vedr. miljøvurdering

Der er planlagt et borgermøde i forbindelse med offentlighedsfasen af miljøvurderingen og miljøkonsekvensrapporten. Såfremt det vurderes, at interessen ikke er særligt høj for selve miljøvurderingen og

miljøkonsekvensrapporten, kan dette borgermøde undlades.

4.1.3 Lokalplan og kommuneplantillæg

Der udarbejdes et forslag til kommuneplantillæg og lokalplan for projektet, som efter vedtagelse af sendes det i høring samtidig med den offentlige høring af miljøvurdering og miljøkonsekvensvurdering.

4.1.4 Planlægningstilladelse

For den del af planen, der berører Natura 2000-området skal der Erhvervsstyrelsen søges om en såkaldt planlægningstilladelse efter planloven.

4.1.5 Konkret projekt

Bidragsfordeling

Der laves evt. en modellering af oversvømmelsesrisikoen i forhold til havvand og åvand. Der laves en selvstændig bidragsfordeling i forhold til vandløbslovens og kystbeskyttelseslovens regler og praksis.

Vedtægter

Vedtægter bliver udarbejdet på grundlag af de grundejere der bliver bidragspligtige, nye konstruktioner, eksisterende konstruktioner, vedligeholdelse for anlæggene, relevante eksisterende forpligtigelser i hidtidige digelag, kystbeskyttelsesloven og vandløbsloven.

Detailprojektering og budget

Der laves en detailprojektering af projektet og derfra laves et retvisende budget til brug for byrådets endelige afgørelse.

Høring

Bidragsfordeling, vedtægter, budget og det endelige

projekt sendes i høring i 4 uger.

4.2 Borgerinddragelse

4.2.1 Orienterende borgemøde

Inden miljøvurdering og bidragsfordeling er færdig-udarbejdet, laves et orienterende status borgemøde.

4.2.2 Lodsejergruppemøde og stort borgermøde

Efter udarbejdelse af konkret projekt, nye vedtægter, samlet budget og konkret forslag til bidragsfordeling afholdes møde med lodsejergruppen, og efterfølgende afholdes et stort borgermøde.

Borgermødet har til formål at oplyse og have dialog med bidragspligtige parter samt andre interessenter om det konkrete projekt, finanseringen, konkret bidragsfordeling samt nye vedtægter for det samlede digelag.

4.2.3 Lodsejermøder for delstrækninger

Efter det store borgermøde afholdes borgermøder for delstrækninger. Lodsejermøderne for delstrækninger har til formål at få inddraget borgerne i evt. tilpasninger af projektet som borgerne finder vigtige/nyttige.

I forbindelse med møderne tænkes lavet planer der viser nye diger og mure i terræn. Dette kan kombineres med evt. visualiseringer af beskyttelsen fra miljøkonsekvensrapporten.

Afgørelse

Kommunalbestyrelsen træffer efter høring og borgermøder afgørelse om det konkrete projekt, herunder afgørelser vedr. anlægget, bidragsfordelinger, vedtægter, miljøvurdering og miljøkonsekvensvurdering, vurderingen efter habitatlovgivningen samt endelig vedtagelse kommuneplantillæg og lokalplan.

Udover at der kan der klages over tilladelse til kystbeskyttelse, kan der klages over afgørelsen i sin helhed

inklusive bidragsfordeling. Dog kan der i afgørelse vedr. vedtægter kun klages over retlige forhold. I forhold til andre afgørelser kan der kun klages over retlig forhold.

Natur og miljøklagenævnet skriver at målsætningen for behandlingen af sager efter kystbeskyttelsesloven er et halvt år. Der er derfor sat et halvt år af til behandling af klage.

Aktivitetsgruppe	Farve aktivitet	
Borgermøder/borgergruppemøde	Blå	Blå
Udarbejdelse af materiale	Grøn	Grøn
Myndighedsbehandling af projekt	Limegrøn	Limegrøn

	2020		2021										2022										2023									
	nov	dec	jan	feb	mar	april	maj	juni	juli	aug	sep	okt	nov	dec	jan	feb	mar	april	maj	juni	juli	aug	sep	okt	nov	dec	jan	feb	mar	april	maj	
Konkret projekt, bidragsfordeling og vedtægter																																
Natur og Miljøvurderinger																																
Lokalplan																																
Borgerinddragelse																																
Myndighedsbehandling																																
Evt behandling af klager i klageinstansen	Halvt års behandling af klage i Natur og Miljøklagenævnet																															

Figur nr. 6 viser tidsplan i konkret projekt (2. fase)

5. Udførelsesfasen (3. fase)

Tidsplanen for udførelsesfasen fastsættes nærmere af teknisk rådgiver. En usikkerhed ved den endelige tidsplan for processen vil være, om en evt. klage over projektet eller bidragsfordelingen hjemvises. Se figur nr. 7 for en tidsplan for denne fase af projektet.

5.1 Justering af projekt og ekspropriation

Inden udbud af anlægsprojektet laves den sidste del af justeringer af projektet samt evt. ekspropriationforretninger.

5.2 Borgerinddragelse

5.2.1 Borgermøde

Der tænkes afholdt et borgermøde med det formål at fortælle om anlægsprojektet og den endelige pris for projektet og deraf bidrag for de enkelte. Desuden kan man på borgermødet forklare vigtigheden af, at tinglysning bliver foretaget.

5.2.2 Lodsejergruppemøde

Der tænkes afholdt et lodsejergruppemøde efter udbudsrunderen og inden borgermøde.

5.2.3 Orienteringsbreve, kommunes hjemmeside og annonce i avis

Det tænkes at fremsende orienteringsbreve om tidspunkt for anlægsprojekt samt evt. gener i denne periode til relevante grundejere og evt. til alle bidragspligtige grundejere. Plan for anlægsprojekt annonceres desuden i lokale medier og på kommunens hjemmeside.

5.3 Stiftende generalforsamling

Stiftende generalforsamling afholdes efter, at der er sket en indmåling, lavet vedligeholdelsesplan samt lavet slutregnskab for projektet.

5.4 Tinglysning

Der bliver foretaget tinglysning af anlægget (vilkår i tilladelse), der sikrer at anlægget kan blive liggende på de pågældende matrikler. Hvis der ikke foretages ekspropriation, kan man i forvejen indhente indforståelse erklæringer fra grundejerne inden den egentlige tinglysning.

Medlemspligt af digelag og bidragspligt tinglyses ligeledes bl.a fordi man på den måde har en sikkerhed for inddrivelsen af bidrag fra de enkelte ejendomme.

Aktivitetsgruppe	Farve aktivitet	
Borgermøder/lodsejermøde/lodsejergruppemøde	Blå	Blå
Udarbejdelse af materiale	Grøn	Grøn
Anlægsprojekt	Orange	Orange
Myndighedsbehandling af projekt	Limegrøn	Limegrøn
Hensyn til fugle mm	Rød	Rød

Tidsplan udførelse (3. fase) Bogenser Kystdiger																							
Aktivitet	2023	2024												2025									
	dec	jan	feb	mar	april	maj	juni	juli	aug	sep	okt	nov	dec	jan	feb	mar	april	maj	jun	juli	aug	sep	okt
Ekspropriation og justering af projektet	Grøn	Limegrøn	Limegrøn	Limegrøn																			
Udbud			Grøn	Grøn	Grøn	Grøn	Grøn																
Borgerinddragelse							Blå																
Anlægsprojekt					Rød	Rød	Rød	Rød	Orange	Orange	Orange	Orange	Orange	Orange	Orange	Orange	Orange	Orange	Orange	Rød	Rød		
Tinglysning og oprettelse af digelag																			Grøn	Grøn	Blå	Grøn	Grøn

Figur nr. 7 viser tidsplan i konkret projekt (3. fase)