



Otterup bymidteplan 2018

*Omhandlende en langsigtet udvikling
af Otterup bymidte
samt oplæg til diskussion herom*

Idéer og ønsker fra workshop den 16. april

Deltagere: Teknik- og Miljøudvalget
Erhvervs-, Kultur- og Fritidsudvalget



Otterup - Byen ved stranden

Eksisterende forhold



Torvet ved Bredgade



Byparken



Jernbanegade



Bredgade



Byparken ved biblioteket



Søndergade



Torvet



Søndergade ved Bredgade



Søndergade ved Bredgade



Søndergade



Jernbanegade



Byparken

Otterups udfordringer



1 // Gemt torv: Torvet ligger gemt bag bygninger - mange besøgende opdager ikke torvet.

2 // Gemt park: Byparken ligger gemt væk bag biblioteket og parkeringspladser. Dette resulterer i at kun lokale besøger parken, når de har besluttet sig for den som destination.

3 // Belægningen: Belægningen i Jernbanegade og Bredgade er i dårlig stand.

4 // Turister og badegæster drejer: Mange turister og badegæster drejer af Strandvejen og når aldrig helt ind til Otterup bymidte.

5 // Ankomsten til bymidten: Ankomsten til bymidten inviterer ikke besøgende indenfor i byen.

6 // Handelsstrøget: Det meget lange handelsstrøg (600m) øger ikke incitamentet for at slentre - da man kommer til at fokusere på hulleerne.

7 // Parcelhuse: Parcelhusbyggeriet i bymidten mindsker oplevelsen af at være i en by og by-karakteren af Otterup.

8 // Dobbeltrettet trafik: Den dobbeltrettede trafik i Jernbanegade og Bredgade gør færdslen snæver for gående.

9 // Trafik ved Børnehaven: Den hyppige trafik som institutionen afføder skaber risiko for farlige trafiksituationer.

Otterups potentialer og kvaliteter - stor skala



1 // Grøn oase: Der ligger en kæmpe kvalitet i byparken, som vil blive brugt af mange, hvis den bliver mere tilgængelig.

2 // Stort torv: Det store torv er en kvalitet for Otterup. Det store torv skaber mange muligheder for arrangementer og aktiviteter, som kan trække folk til bymidten og skabe liv.

3 // Otterup Realskole, Biblioteket, Seniorhuset, Aktivitetshuset, Kastaniegården (børnehaven): Nær torvet og byparken ligger forskellige institutioner som alle er med til at skabe liv i Otterup i dagtimerne.

4 // Sletten Skole: Tæt på Torvet og byparken ligger Sletten Skole som giver liv til byen.

5 // Otterup Geværfabrik: Kulturinstitutionen er aktør i bymidten og kunne også bidrage med tiltag.

6 // Otterup Hallen: Tæt på bymidten ligger Otterup Hallen. Forbedres forbindelsen til bymidten vil de mange brugere af hallen også søge mod bymidten.

7 // Bedre forbindelser: Skabes en stærkere forbindelse mellem Otterup Hallen og bymidten vil de kunne gavne hinanden.

8 // Vigtige knudepunkter: I bymidten findes vigtige knudepunkter. Her er det vigtigt at lede besøgende og lokale de rigtige steder hen. Ved disse knudepunkter kan der skabes opholdspladser, da det er steder der altid vil være liv.

Otterups potentialer og kvaliteter



1 // Stort torv: Det store torv er en kvalitet for Otterup. Det store torv skaber mange muligheder for arrangementer og aktiviteter som trækker folk til bymidten og skabe liv.

2 // Grøn oase: Der ligger en kæmpe kvalitet i byparken som vil blive brugt af mange hvis den bliver synliggjort.

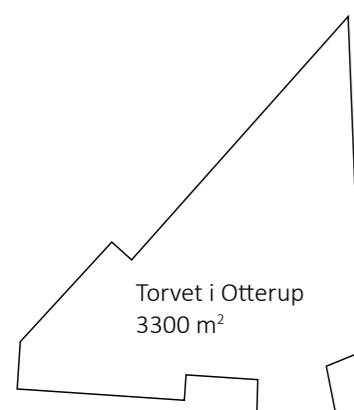
3 // Turister og strandgæster: Der ligger et stort potentiale i alle de turister og badegæster som kommer til Otterup for at køre til Hasmark - om disse kunne lokkes til at stoppe i Otterup.

4 // Biblioteket: Den offentlige institution som et bibliotek er tiltrækker folk til byen og er et godt aktiv for bymidten.

5 // Aktivitetshuset, Seniorhuset og børnehaven: Alle institutionerne skaber aktivitet og liv i Otterup.

6 // Skolen: Skolen i bymidten skaber liv i bymidten i dagstimerne.

7 // Ny forbindelse: Mulighed for en ny forbindelse mellem parken og institutionerne.



Forslag til nedrivning af bygninger for at synliggøre og skabe sammenhæng



Kommunal bygning

Muligheder for at
åbne op

Diagrammet peger på bygninger som kan fjernes for at åbne op og skabe mere sammenhæng.

Kollager



Indkig til torvet fra Søndergade



Indkig til torvet fra Søndergade

Forslag om at trække parken ud til vejen



Trækkes parken helt ud til Søndergade vil det gøre denne mere tydelig. Der er mulighed for at skabe en mere urban karakter på det yderligste af parken ud mod vejen. Det vil give en god dynamik mellem ude og inde, unge og ældre om biblioteket åbnes op mod parken.

Reference fotos



Skaterbane med kant af beplantning



Legeplads med markante elementer



Beplantning



Leg

Otterup bypark - forslag 2014



Byen ved stranden - mere blomsterende

Eksisterende "Byen ved stranden"-bede



Engelsgræs, strandhjelme, elefantgræs, blåaks



Engelsgræs, strandhjelme, elefantgræs, blåaks



Engelsgræs, strandhjelme, elefantgræs, blåaks

Referencer: De eksisterende bedene kan suppleres med:

- Beplantning fra stranden



Hunderose



Fyr



Hvidtjørn

- Blomsterflor som er harmoniske sammen med græsser



Blomsterflor



Blomster blandet med græsser



Blomsterflor

- Lidt længere inde i landskabet findes markblomster



Kornblomst, valmue, kosmos, mm.



Kosmos- ankomsten til byen



Morgenfrue, kamille, valmue, kornblomst, mm.

Forslag til særlige fodgængerovergange

Mulighed 1

Tydlig overgang
med helle og grønt

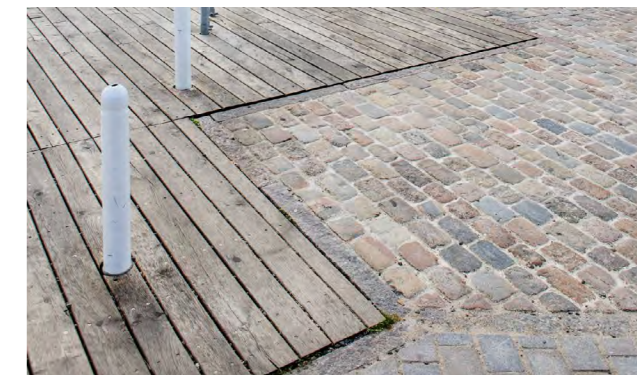
Mulighed 2

Tydlig overgang



Diagrammet viser bud på mulige overgange over Søndergade.
En overgang ved biblioteket med helle og beplantning vil synliggøre parken og dæmpe trafikken.

Reference fotos



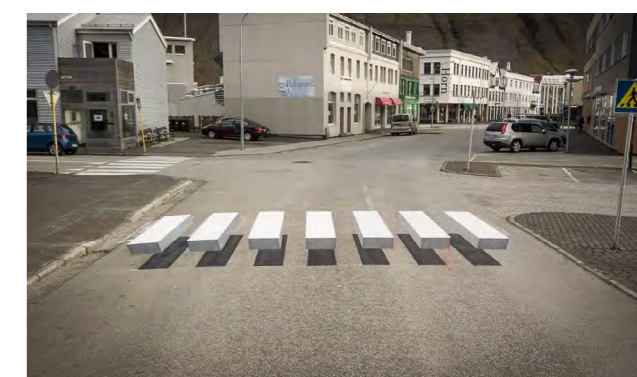
Overgangen markeres med forskellige materialer



Overgangen gøres til noget særligt



Overgangen markeres med farver



Overgangen gøres til noget særligt



En helle midt på vejen skaber bedre forbindelse mellem park og bymidte

Forslag om ny ankomst til bymidten



Ankomsten til bymidten kan markeres med en lille plads inden lyskrydset ved Søndergade. Her kan skabes et fint opsigtsvækkende miljø om det store træ med en særlig bænk og et vandelement.



Opsigtsvækkende element

Eksisterende forhold



Indgangen til byen



Vejkrydset

Reference fotos



Bænk rundt om træet



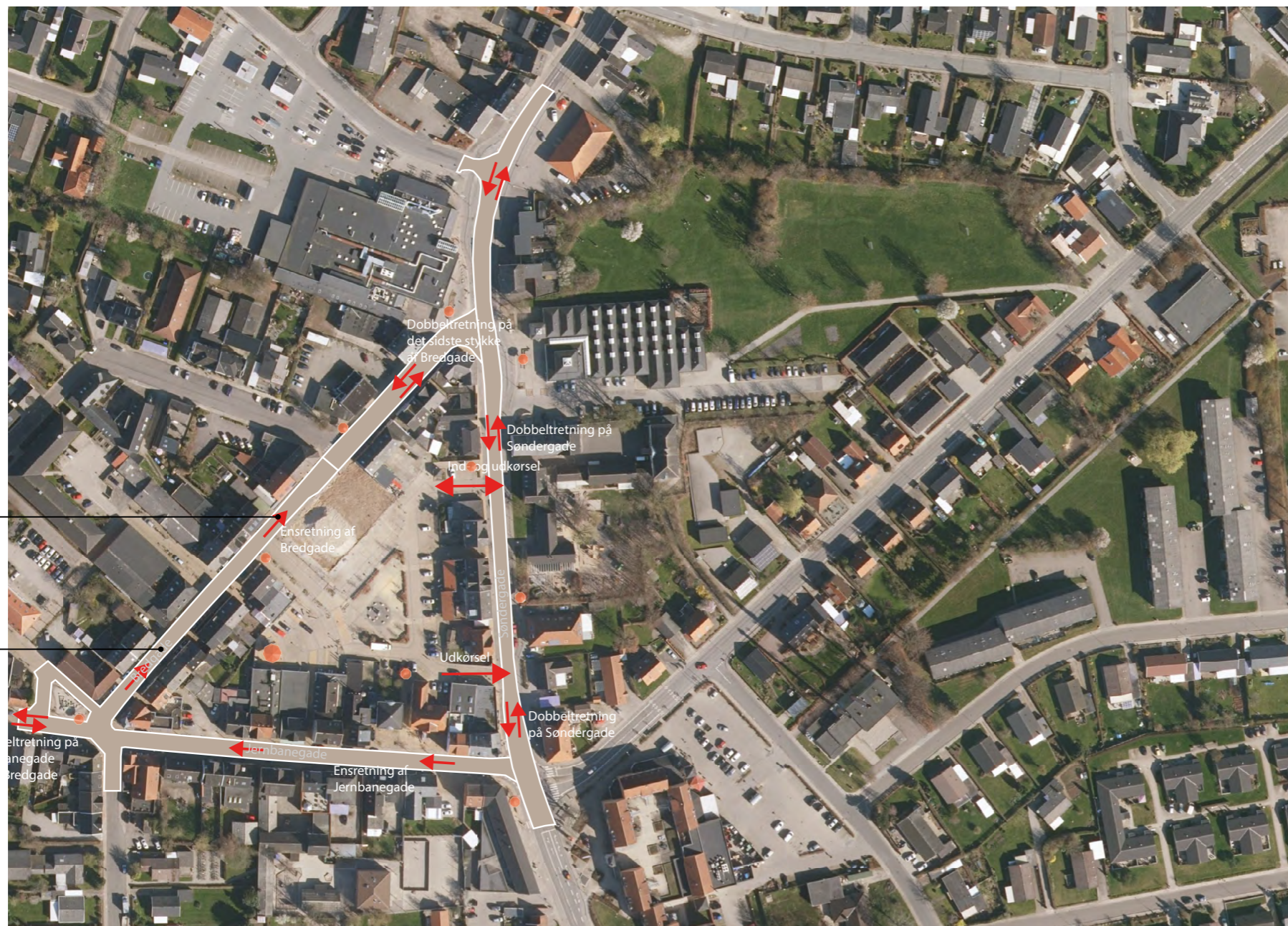
Bænk om træet i snevej



Vandskulptur til leg

Forslag til trafikafvikling og vejbelægning

En sammenhængende belægning binder byen sammen



Trafikken ensrettes på Jernbane- og Bredgade for at skabe mere plads til gående.

Den ensartede belægning lægges på alle gader omkring Torvet

En ensartet belægning i helt bymidten vil markere bymidten, skabe sammenhæng, dæmpetrafikken og højne kvaliteten af bymidten. Trafikken kan ensrettes på Jernbanegade og Bredgade for at mindske denne og give mere plads til bløde trafikanter.

Eksisterende forhold



Eksisterende; Den røde asfalt på Søndergade er afbrudt



Eksisterende; Bredgade fremstår med flere forskellige belægnings



Eksisterende; Belægningsmønster på torvet



Eksisterende; Belægningsmønster på Jernbanegade



Eksisterende; Gulige teglklinter på fortovet

Reference fotos



Plan og snit af ny belægning



Forslag til bymidteplan for torvet



Torvet åbnes op mod Søndergade i den sydlige del af torvet. Der etableres en åben plads med en trærække. Trærækken afgrænser til den grønne parkeringsplads. Et velkomst element fx et springvand som byder indenfor på Torvet. En trærække på østsiden af Søndergade skaber struktur. Det kommunale byggefelt bebygges; grundplan: 600 m², i lokalplanen er foreskrevet 1000m². Der er på sigt mulighed for at byfortætte, målet er at skabe flere boliger i bymidten. ca. 55 parkeringspladser på torvet. Torvet er nu 2100m² (Flakhaven 2200m²).



Udeservering



Springvand



Grøn parkering



Julemarked



Grusflade med platantræer



Skøjtebane om vinteren



Marked

Mange muligheder for det kommunale byggefelt



Det kommunale byggefelt ligger meget centralt i bymidten. Det er oplagt at skabe en bygning som alle Otterups borgere kan få glæde af. Det er vigtigt at bygningen åbner sig op både mod Torvet og mod Bredgade, for ikke at have en kedelig "bagside". Bygningen kan være kommerciel som fx café m. Bygningen kunne også bruges til foreningshus/kulturhus/offentligt hus som kunne skabe aktivitet på Torvet og i byen. Lokalhistorisk arkiv kunne også flyttes til denne bygning.



Lokalhistorisk arkiv



Kollage- kommunalt byggefelt fra Bredgade



Offentlighed/Foreningshus/Kulturhus

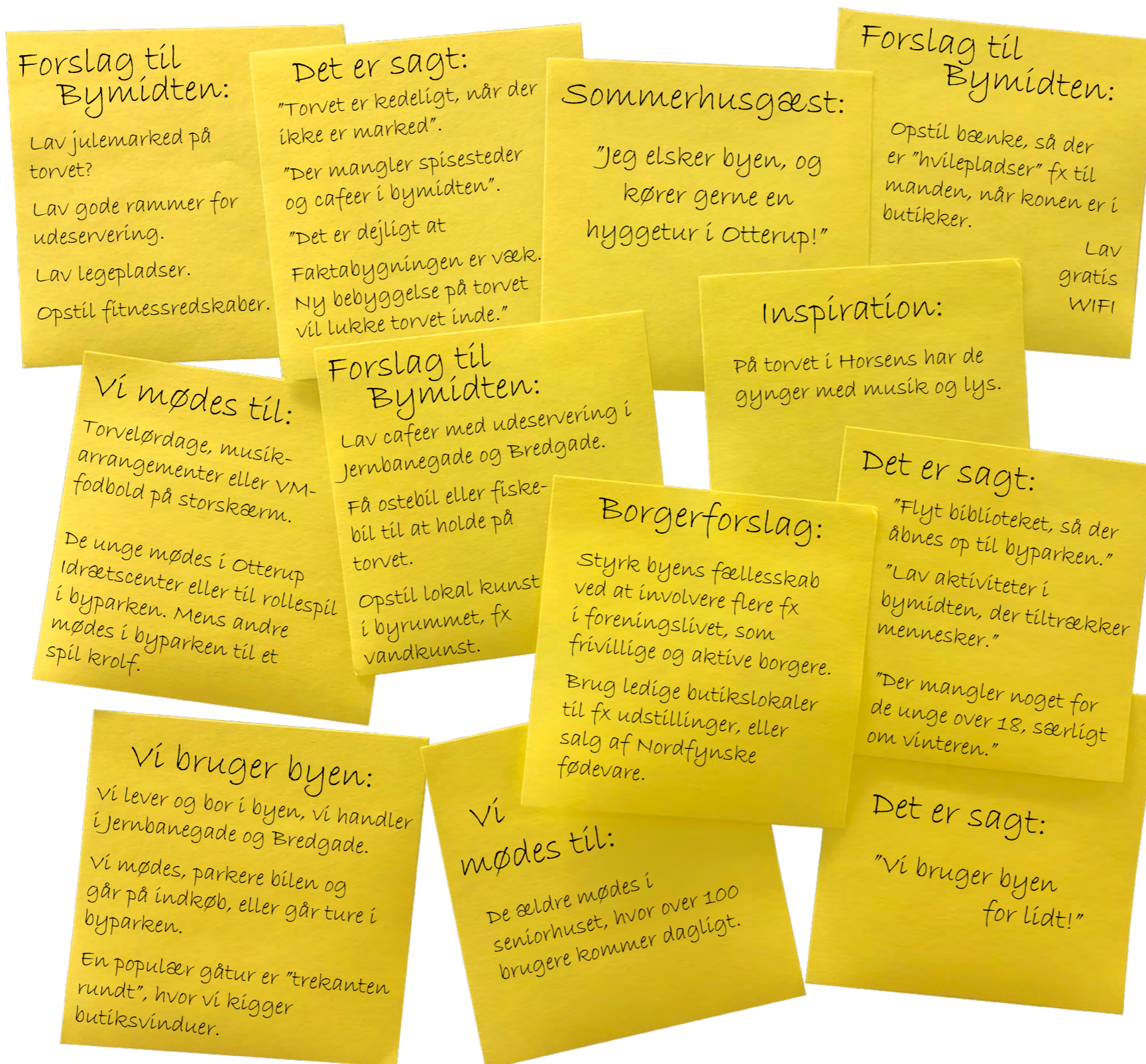


Medborgerhus- fællesarrangementer



Café forside mod torvet og gaden

Byens brugere - Hvem er byens faste brugere, og hvordan bruger vi byen i dag?



Input fra borgermøde den 26. november 2018

Referencefotos



Storskærmsarrangement



Lege- og fitnessredskaber



Gynges med lys og lyd i Horsens



Borgermødet den 26. november 2018

Byens udtryk - Hvordan opleves byen, og hvordan kan byen forskønnes?

Tilgængelighed
Byen er ikke særlig handicapvenlig - "prøv fx at bevæg jer fra biblioteket og til torvet i en kørestol" - bare for at nævne et eksempel.
"Når butikkerne sætter A-skilte" på fortovet kan man hverken komme forbi med rollator/kørestol eller barnevogn".

Det er sagt:
"Skilt ved torvet, der viser indkørsel til torvet er enten dækket bag grene eller i dårlig stand."
"Hvorfor tænker I så meget på turisterne, hvis bare borgerne i byen brugte den, var der rigelig indtægt til butikkerne".

Handelsforeningens rolle:
Handelsforeningen uddeler foldere til nye butiksindehavere - kunne man tænke mere information ind der?

Overdækning:
Lav overdækning af torvet og gaderne - for at skabe "miljø" og "tørvejr".

Det er sagt:
"Der er sat for lidt penge af til rigtig at kunne gøre noget."

Det er sagt:
"Det er svært at gøre noget ved de huse, der ikke er særligt kønne - særligt når det ikke er ejer, der også er bruger af huset."

Kommunens rolle:
"Det vil være fint hvis kommunen gør noget for at sikre, at der skiltes efter reglerne".
Fint at/hvis der fra kommunens side er mulighed for rådgivning om facade-renoveringer.

Borgerforslag:
Realskolen bidrager gerne i projekter med inddragelse af unge.
Lav skiltning ved "Falck" om aktiviteter i Otterup - hvad byen har at byde på, så dem der kører fra sommerhusene ser hvad der sker i byen - og måske stopper op - i stedet for at køre til Odense.

Mening om skiltning:
"Skiltning viser aktivitet, så lad det blive og udvikle sig, det er kun godt - ikke noget problem med farverige og store skilte/bannere",
"Midtby-miljøet ville blive langt bedre, hvis skiltningen passede til husene og man var fælles om at skabe et ens og nedtonet skiltningsniveau og samtidig skabte atmosfære ved belysning",
"Jeg har fået at vide, hvad jeg må og ikke må ift skiltning - det provokerer mig at andre bare får lov/ at man ikke gør noget ved det".

Stemning fx med kunst:
Fx med vinterbelysning i bymidten? Tænk blomsterkummerne om?
Kunst kan være med til at udgøre en attraktiv bymidte - fx i Hjørring har de tænkt kunsten meget mere ind.

Handelsforeningens rolle:
Kunne fx Handelsforeningen tilbyde "spændende folie" til de butikker der står tomme, så man ikke mødes af "vinduer dækket med gråt papir".
Man går ikke lige ind til naboen og siger, at hans hus trænger til vedligeholdelse - kan Handelsforeningen gøre noget?

Det er sagt:
"Byen/gaderne skal være interessante at bevæge sig i - både om dagen og om aftenen".
"Der er alt for meget skiltning ved Meny."

Input fra borgermøde den 26. november 2018

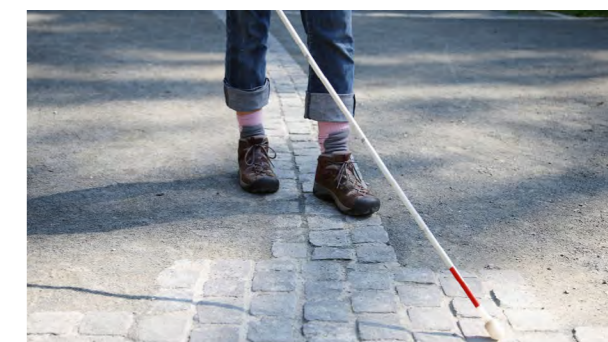
Referencefotos



Tommebutikslokaler kunne få folie på ruderne



Kunst i bymidten



Tilgængelighed i bymidten



Skilte i bymidten



Borgermødet den 26. november 2018

Byens trafik - Hvordan kan trafikken i bymidten forbedres, og hvordan er byens parkeringsforhold?

Søndergade:

Lav lyskurve ved overgang mellem Bredgade og Søndergade, hvis der laves ensretning.
Luk Søndergade eller ensret den.

Sikre gode overgange over Søndergade.

Det er sagt:

Beboer i bymidten:
"Ensretning er en god ide!"

"Hvis man ensretter gaderne, må det ikke blive en motorvej."

Skal ensretningen vendes?

Jernbanegade og Bredgade:

Saml Byrumsinventaret, så der bliver plads på fortovet.

Farlige situationer:

Krydsninger over Søndergade, herunder udkørsel fra Bredgade til Søndergade.

Buslomme ved biblioteket bør flyttes.

Det er sagt:

"Hvis der ensrettes mister butikkerne handel."

Parkering på Torvet

Gerne en indgang fra Bredgade til parkering, fx gennem ny passage ved eventuel ny bygning.

Luk parkering på torvet.

Jernbanegade og Bredgade:

Lav tydeligere markeringer vej, P-plader og fortove.

Man cykler på fortovet for at undgå biler.

Borgerforslag:

Lav attraktive forbindelser mellem fx idrætsanlæg, skole og bymidten.

En ny bygning på "Fakta-grunden" kunne laves på søjler, så der kunne rigges igennem.

Jernbanegade og Bredgade:

vanskeligt at komme rundt i Jernbanegade.

Fravælger bymidten, fordi trafikken er kaotisk.

vigtigt at have fokus på mobiliteten.

Farlige situationer:

Kryds ved Søndergade/ Bryggerivej (Netto/ Fakta) er kaotisk, der skal lyskurve op.

De bløde trafikanter - særligt ved Realskolen.

Farlige situationer:

Afsætning af børn til børnehaven bør flyttes til biblioteket, så farlige parkeringer på Søndergade undgås.

Farlige situationer:

Smalle gader og smalle fortove skaber problemer.

Overgangen fra Tværgade over Jernbanegade er farlig, da det er et kryds, som er svært at overskue.

Input fra borgermøde den 26. november 2018

Referencefotos



Eksisterende forhold



Ensretning



Nyt lyskryds / helleanlæg



Borgermødet den 26. november 2018

Byens grønne rum - Hvordan kan det grønne areal bag biblioteket åbnes op og invitere til ophold?

Trafikforslag:
Nedlæg byparken og lav vej og parkering.
Udkørsel fra parkeringsplads ved biblioteket til Strandvejen - ensrettet. Der skal også tænkes trafiksikkerhed.
Man skal kunne køre ind til parken fra Strandvejen.

Børn og unge:
Der mangler aktiviteter for de unge mennesker om vinteren. Realskolen mangler ophold til de ældre elever.
De små børn skal også have legemuligheder. Der mangler legeplads.
De unge mennesker mangler et sted at opholde sig.

Borgerforslag:
Riv aktivitetshuset ned og flyt det. - Nordfynsspillene til Byparken? - Udnyt parken til kulturel læring.
Lav en svømmehal.

Åbenhed:
Lav indkig til Byparken når man kommer fra Hasmark af Strandvejen.
Åbn op ind til gården ved Klubben.
Åben op mod Strandvejen.

Åbenhed:
Køb den gamle bank og lav en åben plads.
Opkøb ejendomme ved siden af biblioteket for at åbne op.

Byrumsinventar:
Fitness redskaber / udendørsfitness, skaterbane / park som i Sønderlø.
Skøjtebane, scene, vand / springvand
Shelters og vandmiljø.
Ophold og leg - bogcafe.

Borgerforslag:
Riv biblioteket ned og fjern bebyggelsen ved siden af biblioteket.
Aktivitetshuset foreslår at de unge og krolfklubben bringes sammen i en workshop.
Lav parkeringspladsen til aktivitetsområde for klubben og børnehaven.

Åbenhed:
Krolfklubben ønsker inddragelse i debatten omkring detaljplanlægningen af byparken.
Flyt evt. krolfklubben til parken ved stadion.
Udnyt cirkuspladsen til krolfobane?

Grønt samlingssted:
Park som samlingspunkt for alle.
Grønt sammenhæng fra byparken mod parken. Foreningerne skal engageres i parken
Aktiviteter og ophold / attraktivt for familier.

Trafikforslag:
Ensret Strandvejen fra Lindevej, og lav ny vej ind over byparken?
Lav bedre parkering til Kastaniegården.
Lav evt. en vejforbindelse langs Byparken (på Byparkens areal).
Ensretning af indkørslen til biblioteket med udkørsel til Strandvejen.

Det er sagt:
"Tværgade er for de unge, skal de også have faciliteter i byparken?"
"Bibehold Tværgade/hockeybanen til de unge."
"Husk også turisterne".

Krolfklubben:
Formanden for krolfklubben foreslår alternativ placering bag ved Nordvestskolen til krolfspil?

Input fra borgermøde den 26. november 2018

Referencefotos



Fitnessredskaber



Skaterbane



Krolf i byparken



Borgermødet den 26. november 2018

